



ประกาศเทศบาลเมืองสระแก้ว
เรื่อง ประกาศใช้แผนอัตรากำลัง ๓ ปี ประจำปีงบประมาณ ๒๕๖๔ - ๒๕๖๖
(ปรับปรุงครั้งที่ ๔)

เพื่อให้การบริหารงานและการปฏิบัติราชการของส่วนราชการเป็นไปด้วยความเรียบร้อย
อาศัยอำนาจตามความในมาตรา ๑๕ และมาตรา ๒๓ วรรคท้าย แห่งพระราชบัญญัติระเบียบบริหารงานบุคคล
ส่วนท้องถิ่น พ.ศ. ๒๕๔๒ ประกาศคณะกรรมการพนักงานเทศบาลจังหวัดสระแก้ว เรื่อง หลักเกณฑ์และเงื่อนไข
เกี่ยวกับการบริหารงานบุคคลของเทศบาล พ.ศ. ๒๕๔๕ และที่แก้ไขเพิ่มเติม ประกอบคณะกรรมการพนักงาน
เทศบาลจังหวัดสระแก้ว ในการประชุมครั้งที่ ๓/๒๕๖๖ เมื่อวันที่ ๒๒ มีนาคม ๒๕๖๖ มีมติเห็นชอบ
การปรับปรุงแผนอัตรากำลัง ๓ ปี ของเทศบาลเมืองสระแก้ว จังหวัดสระแก้ว

จึงประกาศใช้แผนอัตรากำลัง ๓ ปี ประจำปีงบประมาณ ๒๕๖๔ - ๒๕๖๖ (ปรับปรุงครั้งที่ ๔)
เพื่อเป็นกรอบการกำหนดตำแหน่งของพนักงานเทศบาล พนักงานครูเทศบาล ลูกจ้างประจำ และพนักงานจ้าง
ให้เหมาะสมกับภารกิจ อำนาจหน้าที่ของเทศบาลเมืองสระแก้ว และเกิดประโยชน์สูงสุดต่อการจัดบริการ
สาธารณะ

ทั้งนี้ ตั้งแต่วันที่ ๑ เมษายน ๒๕๖๖ เป็นต้นไป

ประกาศ ณ วันที่ ๗ มีนาคม พ.ศ. ๒๕๖๖

(นายตระกูล สุขกุล)

นายกเทศมนตรีเมืองสระแก้ว



ประกาศเทศบาลเมืองสระแก้ว
เรื่อง การกำหนดและยุบเลิกตำแหน่งในแผนอัตรากำล้าง ๓ ปี
ประจำปีงบประมาณ ๒๕๖๔ - ๒๕๖๖ (ปรับปรุงครั้งที่ ๔)

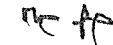
อาศัยอำนาจตามความในมาตรา ๑๕ และมาตรา ๒๓ วรรคท้าย แห่งพระราชบัญญัติระเบียบบริหารงานบุคคลส่วนท้องถิ่น พ.ศ.๒๕๔๒ ประกาศคณะกรรมการพนักงานเทศบาลจังหวัดสระแก้ว เรื่อง หลักเกณฑ์และเงื่อนไขเกี่ยวกับการบริหารงานบุคคลของเทศบาล ลงวันที่ ๒๕ พฤศจิกายน ๒๕๕๕ และที่แก้ไขเพิ่มเติม ประกอบกับมติคณะกรรมการพนักงานเทศบาลจังหวัดสระแก้ว ในการประชุมครั้งที่ ๓/๒๕๖๖ เมื่อวันที่ ๒๒ มีนาคม ๒๕๖๖ จึงกำหนดและยุบเลิกตำแหน่งในแผนอัตรากำล้าง ๓ ปี ประจำปีงบประมาณ ๒๕๖๔ - ๒๕๖๖ (ปรับปรุงครั้งที่ ๔) ดังนี้

ประเภท	ส่วนราชการ	ตำแหน่งที่ขอกำหนด/ตัดโอน/ยุบเลิก
กำหนดตำแหน่ง	สำนักปลัดเทศบาล	๑. นักจัดการงานทั่วไป ปก./ชก. ๑ อัตรา เลขที่ตำแหน่ง ๖๒-๒-๐๑-๓๑๐๑-๐๐๓ ๒. ผู้ช่วยนักจัดการงานทะเบียนและบัตร (คุณวุฒิ) ๑ อัตรา
	กองช่าง	๑. วิศวกร ปก./ชก. ๑ อัตรา เลขที่ตำแหน่ง ๖๒-๒-๐๕-๓๗๐๑-๐๐๑ ๒. ผู้ช่วยนักวิชาการสวนสาธารณะ (คุณวุฒิ) ๑ อัตรา
	กองสาธารณสุขและสิ่งแวดล้อม	๑. เจ้าพนักงานทันตสาธารณสุข ปง./ชง. ๑ อัตรา เลขที่ตำแหน่ง ๖๒-๒-๐๖-๔๖๐๙-๐๐๑ ๒. ผู้ช่วยนักวิชาการสุขาภิบาล (คุณวุฒิ) ๑ อัตรา
	กองยุทธศาสตร์และงบประมาณ	๑. นักจัดการงานทั่วไป ปก./ชก. ๑ อัตรา เลขที่ตำแหน่ง ๖๒-๒-๐๗-๓๑๐๑-๐๐๔ ๒. นักวิชาการคอมพิวเตอร์ ปก./ชก. ๑ อัตรา เลขที่ตำแหน่ง ๖๒-๒-๐๗-๓๑๐๖-๐๐๑
	กองการศึกษา	๑. ผู้ช่วยครู (คุณวุฒิ) ๕ อัตรา ๒. ผู้ช่วยนักวิชาการศึกษา (คุณวุฒิ) ๑ อัตรา ๓. ผู้ช่วยเจ้าพนักงานธุรการ (คุณวุฒิ) ๑ อัตรา
	กองสวัสดิการสังคม	๑. ผู้ช่วยนักพัฒนาชุมชน (คุณวุฒิ) ๑ อัตรา

ประเภท	ส่วนราชการ	ตำแหน่งที่ขอกำหนด/ตัดโอน/ยุบเลิก
ยุบเลิก	กองสาธารณสุขและสิ่งแวดล้อม	ผู้ช่วยนักวิชาการสาธารณสุข (คุณวุฒิ) ๑ อัตรา

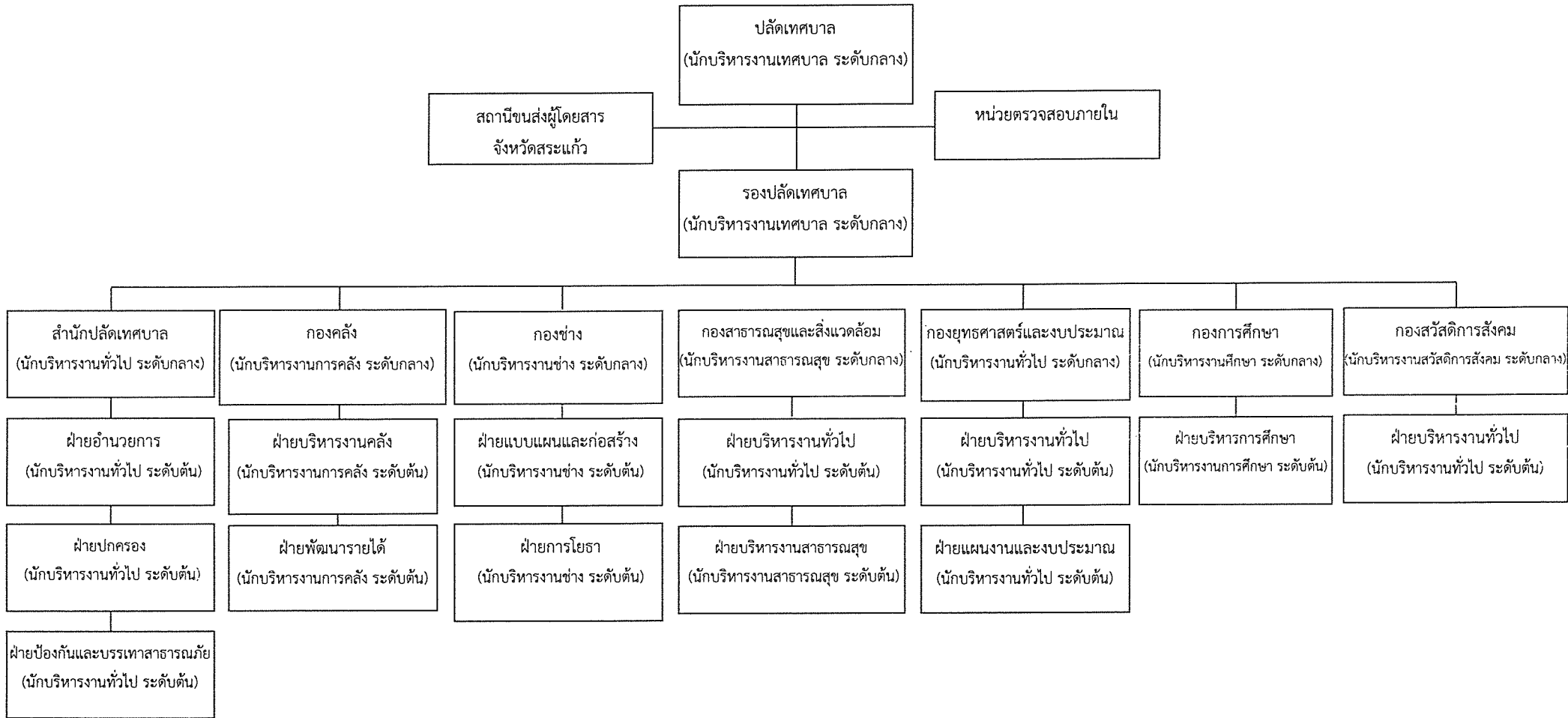
ทั้งนี้ ตั้งแต่วันที่ ๑ เมษายน ๒๕๖๖ เป็นต้นไป

ประกาศ ณ วันที่ ๓๑ มีนาคม พ.ศ. ๒๕๖๖

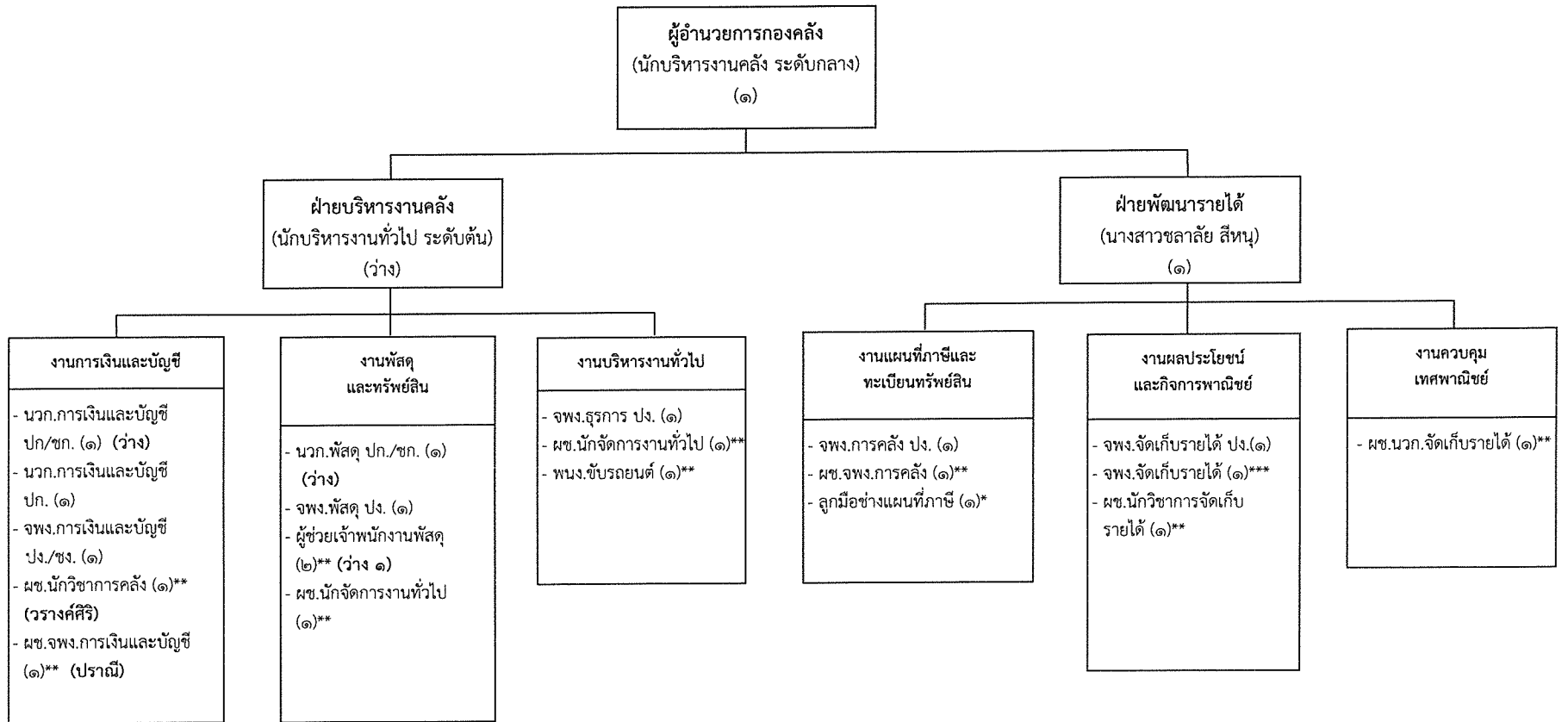

(นายตระกูล สุขกุล)
นายกเทศมนตรีเมืองสระแก้ว

๑๐. แผนภูมิโครงสร้างการแบ่งส่วนราชการตามแผนอัตรากำลัง ๓ ปี

โครงสร้างส่วนราชการเทศบาลเมืองสระแก้ว

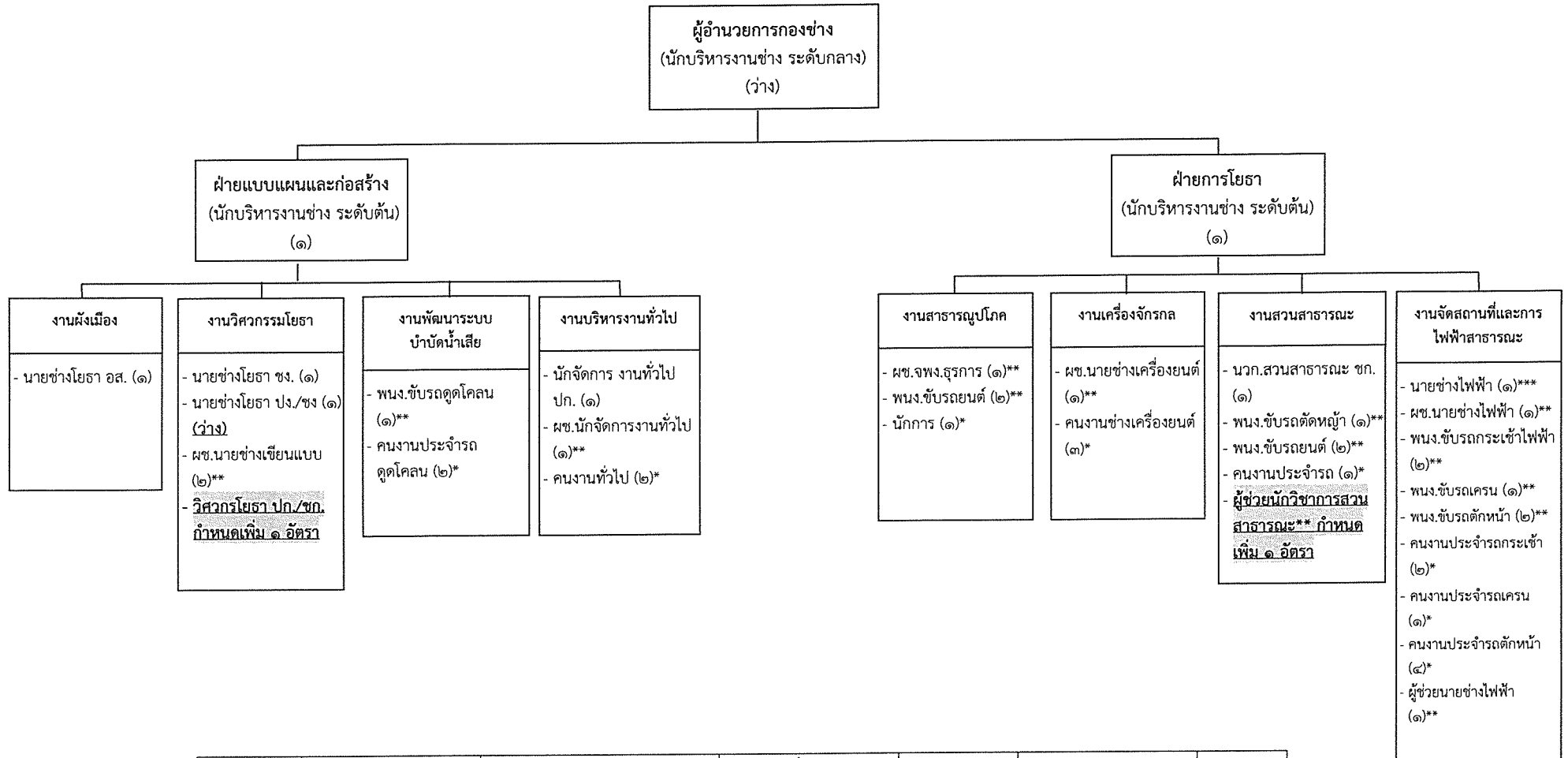


โครงสร้างกองคลัง



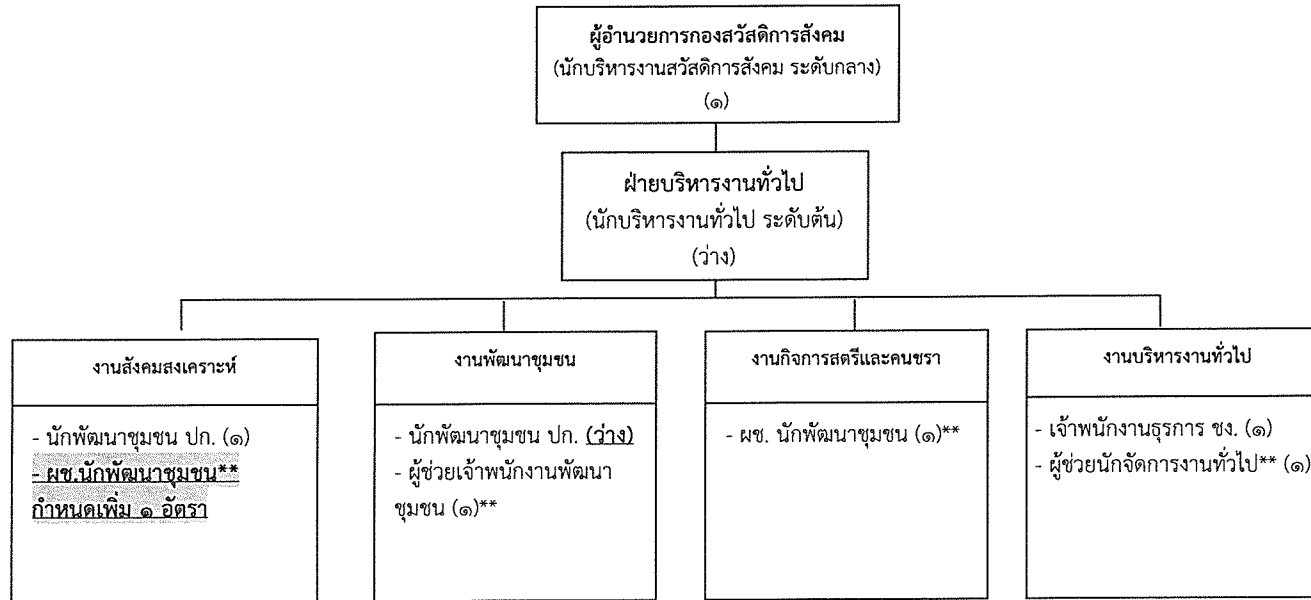
ระดับ	อำนาจการท้องถิ่น			วิชาการ				ทั่วไป			ลูกจ้างประจำ ***	พนักงานจ้าง		รวม
	ต้น	กลาง	สูง	ปก.	ชก.	ชพ.	ชช.	ปง.	ชง.	อส.		ภารกิจ**	ทั่วไป*	
กรอบอัตรา	๒	๑	-	๓	-	-	-	๕	-	-	๑	๑๐	๑	๒๓
คนครอง	๑	๑	-	๑	-	-	-	๔	-	-	๑	๔	๑	๑๘
กำหนดเพิ่ม	-	-	-	-	-	-	-	-	-	-	-	-	-	-
ว่าง	๑	-	-	๒	-	-	-	๑	-	-	-	๑	-	๕

โครงสร้างกองช่าง



ระดับ	ผู้อำนวยการท้องถิ่น			วิชาการ				ทั่วไป			ลูกจ้างประจำ ***	พนักงานจ้าง		รวม
	ต้น	กลาง	สูง	ปก.	ชก.	ชพ.	ชช.	ปง.	ชง.	อส.		ภารกิจ**	ทั่วไป*	
กรอบอัตรา	๒	๑	-	๑	๑	-	-	-	๒	๑	๑	๑๘	๑๖	๔๓
คนครอง	๒	-	-	๑	๑	-	-	-	๑	๑	๑	๑๘	๑๖	๔๑
กำหนดเพิ่ม	-	-	-	๑	-	-	-	-	-	-	-	๑	-	๒
ว่าง	-	๑	-	-	-	-	-	-	๑	-	-	-	-	๒

โครงสร้างกองสวัสดิการสังคม



ระดับ	อำนวยการท้องถิ่น			วิชาการ				ทั่วไป			ลูกจ้างประจำ ***	พนักงานจ้าง		รวม
	ต้น	กลาง	สูง	ปก.	ชก.	ชพ.	ชช.	ปง.	ชง.	อส.		ภารกิจ**	ทั่วไป*	
กรอบอัตรา	๑	๑	-	๒	-	-	-	-	๑	-	-	๓	-	๘
คนครอง	-	๑	-	๑	-	-	-	-	๑	-	-	๓	-	๖
กำหนดเพิ่ม	-	-	-	-	-	-	-	-	-	-	-	๑	-	๑
ว่าง	๑	-	-	๑	-	-	-	-	-	-	-	๑	-	๓

