




ประกาศเทศบาลเมืองสระแก้ว
เรื่อง ประกาศเป็นแผนการดำเนินงาน ประจำปีงบประมาณ พ.ศ. ๒๕๖๓
เทศบาลเมืองสระแก้ว (ฉบับที่ ๒)

ตามระเบียบกระทรวงมหาดไทย ว่าด้วยการจัดทำแผนพัฒนาองค์กรปกครองส่วนท้องถิ่น พ.ศ. ๒๕๔๘ และแก้ไขเพิ่มเติมถึง (ฉบับที่ ๓) พ.ศ. ๒๕๖๑ หมวด ๕ ข้อ ๒๖ (๒) คณะกรรมการพัฒนาท้องถิ่นพิจารณา
ร่างแผนการดำเนินงาน แล้วเสนอผู้บริหารท้องถิ่นประกาศเป็นแผนการดำเนินงาน ทั้งนี้ให้ปิดประกาศแผนการ
ดำเนินงานภายในสิบห้าวันนับแต่วันที่ประกาศ เพื่อให้ประชาชนในท้องถิ่นทราบโดยทั่วกัน และต้องปิดประกาศไว้
อย่างน้อยสามสิบวัน นั้น

อาศัยอำนาจตามระเบียบกระทรวงมหาดไทย ว่าด้วยการจัดทำแผนพัฒนาขององค์กรปกครองส่วน
ท้องถิ่น พ.ศ. ๒๕๔๘ และแก้ไขเพิ่มเติม (ฉบับที่ ๓) พ.ศ. ๒๕๖๑ หมวด ๕ ข้อ ๒๖ (๒) จึงประกาศเป็นแผนการ
ดำเนินงาน ประจำปีงบประมาณ พ.ศ. ๒๕๖๓ เทศบาลเมืองสระแก้ว (ฉบับที่ ๒) โดยให้มีผลบังคับใช้ตั้งแต่วันที่
๒๒ ตุลาคม ๒๕๖๒ ถึงวันที่ ๓๐ กันยายน ๒๕๖๓

จึงประกาศมาเพื่อทราบโดยทั่วกัน

ประกาศ ณ วันที่ ๒๒ ตุลาคม พ.ศ. ๒๕๖๒


(นายตระกูล สุขกุล)
นายกเทศมนตรีเมืองสระแก้ว

สารบัญ

| | หน้า |
|--|-------|
| ส่วนที่ ๑ | |
| ๑. แผนภูมิขั้นตอนการจัดทำแผนการดำเนินงาน | ๑ |
| ส่วนที่ ๒ | |
| ๒. บัญชีสรุปจำนวนโครงการและงบประมาณ แผนการดำเนินงาน ประจำปีงบประมาณ พ.ศ.๒๕๖๓ เทศบาลเมืองสระแก้ว (ฉบับที่ ๒) (แบบ ผด.๐๑) | ๒-๓ |
| ๓. บัญชีโครงการกิจกรรม/งบประมาณ แผนการดำเนินงาน ประจำปีงบประมาณ พ.ศ.๒๕๖๓ เทศบาลเมืองสระแก้ว (ฉบับที่ ๒) (แบบ ผด.๐๒) | |
| - ยุทธศาสตร์ด้านการศึกษา | ๔ |
| - ยุทธศาสตร์ด้านสาธารณสุขและสิ่งแวดล้อม | ๕ |
| - ยุทธศาสตร์ด้านการพัฒนาโครงสร้างพื้นฐาน | ๖-๑๓ |
| ๔. บัญชีสรุปจำนวนครุภัณฑ์ที่ดำเนินการตามโครงการพัฒนาท้องถิ่น แผนการดำเนินงาน ประจำปีงบประมาณพ.ศ. ๒๕๖๓ เทศบาลเมืองสระแก้ว (ฉบับที่ ๒) (แบบ ผด.๐๑) | ๑๔-๑๕ |
| ๕. บัญชีครุภัณฑ์สำหรับที่ดำเนินการตามโครงการพัฒนาท้องถิ่น แผนการดำเนินงาน ประจำปีงบประมาณพ.ศ. ๒๕๖๓ เทศบาลเมืองสระแก้ว (ฉบับที่ ๒) (แบบ ผด.๐๒) | ๑๖-๑๗ |
| ภาคผนวก | |
| - ประกาศเทศบาลเมืองสระแก้ว เรื่อง ประกาศเป็นแผนการดำเนินงาน ประจำปีงบประมาณ พ.ศ. ๒๕๖๓ เทศบาลเมืองสระแก้ว (ฉบับที่ ๒) | |

คำนำ

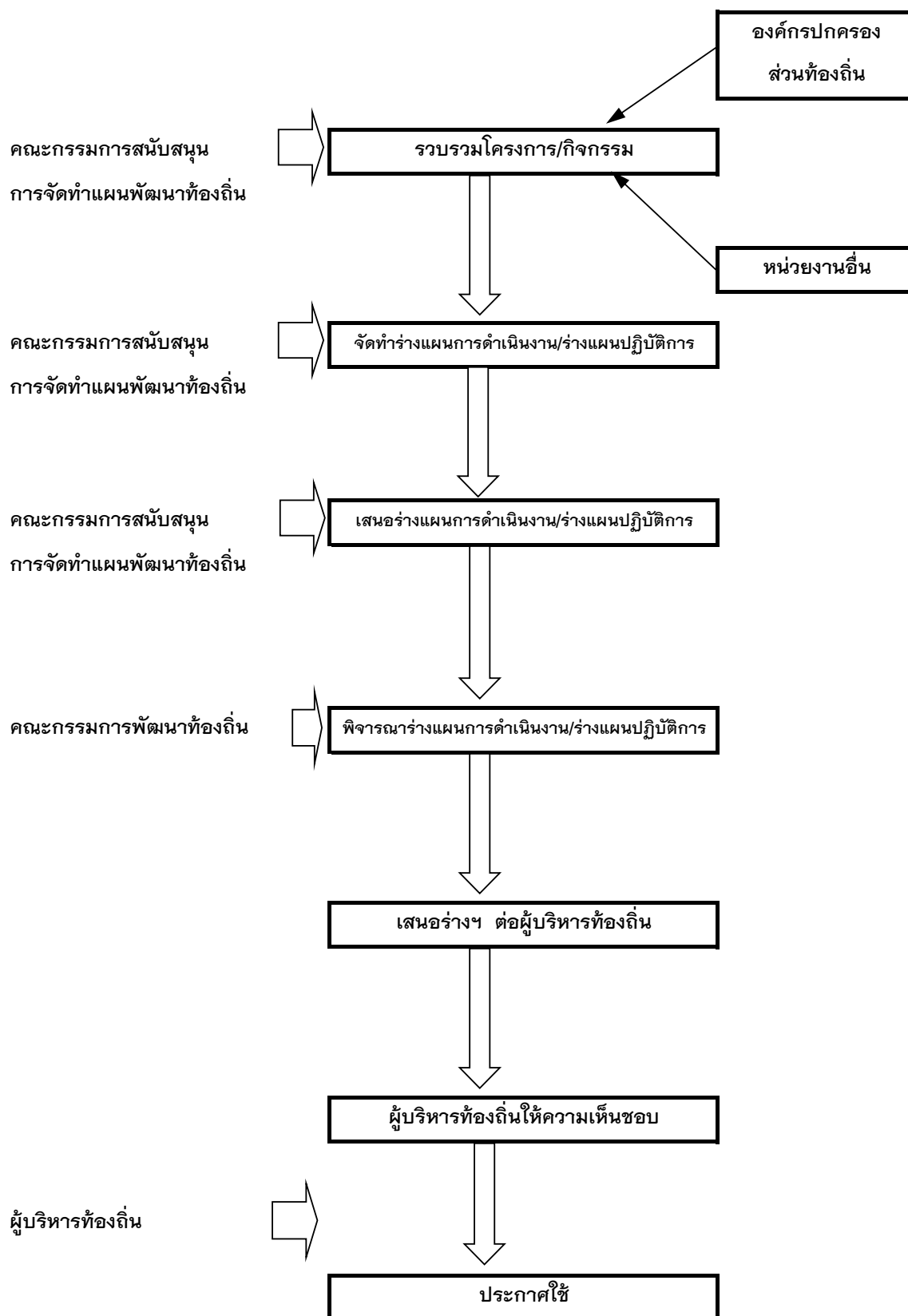
เทศบาลเมืองสระแก้ว ได้ประกาศใช้แผนพัฒนาท้องถิ่น (พ.ศ.๒๕๖๑-๒๕๖๕) เทศบาลเมืองสระแก้ว เมื่อวันที่ ๑๔ มิถุนายน ๒๕๖๒ และประกาศเป็นแผนการดำเนินงาน ประจำปีงบประมาณ พ.ศ. ๒๕๖๓ เมื่อวันที่ ๒๕ กันยายน ๒๕๖๒

แผนการดำเนินงานจัดทำขึ้นเพื่อแสดงถึงรายละเอียดแผนงาน/โครงการพัฒนาและกิจกรรมที่ดำเนินการจริงทั้งหมดในพื้นที่ขององค์กรปกครองส่วนท้องถิ่นประจำปีงบประมาณนั้น ทำให้ทราบถึงแนวทางการดำเนินงานในงบประมาณนั้นขององค์กรปกครองส่วนท้องถิ่นมีความชัดเจนในการปฏิบัติงาน และเป็นไปตามระเบียบกระทรวงมหาดไทย ว่าด้วยการจัดทำแผนพัฒนาขององค์กรปกครองส่วนท้องถิ่น พ.ศ. ๒๕๔๘ และฉบับแก้ไขเพิ่มเติมถึง (ฉบับที่ ๓) พ.ศ. ๒๕๖๑ ได้กำหนดให้องค์กรปกครองส่วนท้องถิ่นดำเนินการจัดทำแผนการดำเนินงาน ตามหมวด ๕ ข้อ ๒๗

เทศบาลเมืองสระแก้วหวังเป็นอย่างยิ่งว่า แผนการดำเนินงาน ประจำปีงบประมาณ พ.ศ. ๒๕๖๓ เทศบาลเมืองสระแก้ว (ฉบับที่ ๒) จะเป็นเครื่องมือและแนวทางในการพัฒนาท้องถิ่นเพื่อนำไปสู่การแก้ไขปัญหาให้ตรงประเด็น ตามความต้องการของประชาชนในท้องถิ่นอย่างแท้จริง

เทศบาลเมืองสระแก้ว

แผนภูมิขั้นตอนการจัดทำแผนการดำเนินงาน



๐

บัญชีสรุปจำนวนโครงการและงบประมาณ
แผนการดำเนินงาน ประจำปีงบประมาณ พ.ศ. ๒๕๖๓ เทศบาลเมืองสระแก้ว (ฉบับที่ ๒)
จังหวัดสระแก้ว

| ยุทธศาสตร์/แนวทางการพัฒนา | จำนวนโครงการที่ดำเนินการ | คิดเป็นร้อยละของโครงการทั้งหมด | จำนวนงบประมาณ | คิดเป็นร้อยละของงบประมาณทั้งหมด | หน่วยดำเนินการ |
|---|--------------------------|--------------------------------|---------------------|---------------------------------|--------------------|
| ๑) ยุทธศาสตร์ด้านการบริหารและการบริการ | | | | | |
| ๑.๑ แผนงานบริหารงานทั่วไป | - | - | - | - | |
| ๑.๒ แผนงานการรักษาความสงบภายใน | - | - | - | - | |
| รวม | - | - | - | - | |
| ๒) ยุทธศาสตร์ด้านการศึกษา | | | | | |
| ๒.๑ แผนงานการศึกษา | ๒ | ๑๑.๗๖ | ๑,๖๑๔,๐๐๐.๐๐ | ๑๒.๕๓ | เทศบาลเมืองสระแก้ว |
| รวม | ๒ | ๑๑.๗๖ | ๑,๖๑๔,๐๐๐.๐๐ | ๑๒.๕๓ | |
| ๓) ยุทธศาสตร์ด้านสาธารณสุขและสิ่งแวดล้อม | | | | | |
| ๓.๑ แผนงานสาธารณสุข | ๑ | ๕.๘๘ | - | ๐.๐๐ | เทศบาลเมืองสระแก้ว |
| ๓.๒ แผนงานการพาณิชย์ | - | - | - | - | |
| รวม | ๑ | ๕.๘๘ | - | ๐.๐๐ | |

๐

บัญชีสรุปจำนวนโครงการและงบประมาณ
แผนการดำเนินงาน ประจำปีงบประมาณ พ.ศ. ๒๕๖๓ เทศบาลเมืองสระแก้ว (ฉบับที่ ๒)
จังหวัดสระแก้ว

| ยุทธศาสตร์/แนวทางการพัฒนา | จำนวนโครงการ | คิดเป็นร้อยละของโครงการ | จำนวนงบประมาณ | คิดเป็นร้อยละของงบประมาณ | หน่วยดำเนินการ |
|---|--------------|-------------------------|----------------------|--------------------------|--------------------|
| ๔) ยุทธศาสตร์ด้านการพัฒนาโครงสร้างพื้นฐาน | | | | | |
| ๔.๑ แผนงานเคหะและชุมชน | ๑๔ | ๘๒.๓๕ | ๑๑,๒๖๕,๐๐๐.๐๐ | ๘๗.๔๗ | เทศบาลเมืองสระแก้ว |
| รวม | ๑๔ | ๘๒.๓๕ | ๑๑,๒๖๕,๐๐๐.๐๐ | ๘๗.๔๗ | |
| ๕) ยุทธศาสตร์ด้านพัฒนาการส่งเสริมคุณภาพชีวิตสังคม และชุมชน | | | | | |
| ๕.๑ แผนงานสร้างความเข้มแข็งของชุมชน | - | - | - | - | - |
| รวม | - | - | - | - | |
| ๖) ยุทธศาสตร์ด้านสังคมและการมีส่วนร่วมของประชาชน | | | | | |
| ๖.๑ แผนงานสร้างความเข้มแข็งของชุมชน | - | - | - | - | - |
| รวม | - | - | - | - | |
| รวมทั้งสิ้น | ๑๗ | ๑๐๐.๐๐ | ๑๒,๘๗๙,๐๐๐ | ๑๐๐.๐๐ | |

บัญชีจำนวนโครงการพัฒนาท้องถิ่น กิจกรรม และงบประมาณ
 แผนการดำเนินงาน ประจำปีงบประมาณ พ.ศ. ๒๕๖๓
 เทศบาลเมืองสระแก้ว (ฉบับที่ ๒)

ยุทธศาสตร์ที่ ๔ ยุทธศาสตร์ด้านการพัฒนาโครงสร้างพื้นฐาน

๔.๑ แผนงานเคหะและชุมชน

| ลำดับ ที่ | โครงการ/กิจกรรม | รายละเอียดของ โครงการ/กิจกรรม | งบประมาณ | สถานที่ ดำเนินการ | หน่วย ดำเนินการ | พ.ศ. ๒๕๖๒ | | | พ.ศ. ๒๕๖๓ | | | | | | | | |
|--------------|---|--|----------|--|--------------------|-----------|------|------|-----------|------|-------|-------|------|-------|------|------|------|
| | | | | | | ต.ค. | พ.ย. | ธ.ค. | ม.ค. | ก.พ. | มี.ค. | เม.ย. | พ.ค. | มิ.ย. | ก.ค. | ส.ค. | ก.ย. |
| ๑ | ก่อสร้างผิวจราจร ASPHALT CONCRETE แยกถนนเทศบาล ๒๑ ซอย ๓ (หมู่บ้านสันติสุข) | ดำเนินการก่อสร้างผิวจราจร ASPHALT CONCRETE <u>ตอนที่ ๑</u> ขนาดกว้าง ๖.๕๐ เมตร ยาว ๙๐.๐๐ เมตร หน้า ๐.๐๕ เมตร <u>ตอนที่ ๒</u> ขนาดกว้าง ๖.๐๐ เมตร ยาว ๑๖๗.๐๐ เมตร หน้า ๐.๐๕ เมตร <u>ตอนที่ ๓</u> ขนาดกว้าง ๕.๕๐ เมตร ยาว ๖๖.๐๐ เมตร หน้า ๐.๐๕ เมตร <u>ตอนที่ ๔</u> ขนาดกว้าง ๕.๕๐ เมตร ยาว ๖๐.๐๐ เมตร หน้า ๐.๐๕ เมตร <u>ตอนที่ ๕</u> ขนาดกว้าง ๖.๐๐ เมตร ยาว ๖๗.๐๐ เมตร หน้า ๐.๐๕ เมตร หรือมีพื้นที่ผิวจราจร ASPHALT CONCRETE รวมกันไม่น้อยกว่า ๒,๖๘๒.๐๐ ตารางเมตร ตามแบบแปลนเทศบาลเมืองสระแก้ว | ##### | แยกถนนเทศบาล ๒๑ ซอย ๓ (หมู่บ้านสันติสุข) | กองช่าง | ←—————→ | | | | | | | | | | | |

บัญชีจำนวนโครงการพัฒนาท้องถิ่น กิจกรรม และงบประมาณ
แผนการดำเนินงาน ประจำปีงบประมาณ พ.ศ. ๒๕๖๓
เทศบาลเมืองสระแก้ว (ฉบับที่ ๒)

ยุทธศาสตร์ที่ ๔ ยุทธศาสตร์ด้านการพัฒนาโครงสร้างพื้นฐาน

๔.๑ แผนงานเคหะและชุมชน

| ลำดับ ที่ | โครงการ/กิจกรรม | รายละเอียดของ โครงการ/กิจกรรม | งบประมาณ | สถานที่ ดำเนินการ | หน่วย ดำเนินการ | พ.ศ. ๒๕๖๒ | | | พ.ศ. ๒๕๖๓ | | | | | | | | |
|--------------|---|---|----------|---------------------------------------|--------------------|-----------|------|------|-----------|------|-------|-------|------|-------|------|------|------|
| | | | | | | ต.ค. | พ.ย. | ธ.ค. | ม.ค. | ก.พ. | มี.ค. | เม.ย. | พ.ค. | มิ.ย. | ก.ค. | ส.ค. | ก.ย. |
| ๒ | ก่อสร้างผิวจราจร ASPHALT CONCRETE ถนนเทศบาล ๑๘ | ดำเนินการก่อสร้างผิวจราจร ASPHALT CONCRETE ตอนที่ ๑ ขนาดกว้าง ๕.๐๐ เมตร ยาว ๘๗๘.๐๐ เมตร หน้า ๐.๐๕ เมตร ตอนที่ ๒ ขนาดกว้าง ๕.๐๐ เมตร ยาว ๗๐๓.๐๐ เมตร หน้า ๐.๐๕ เมตร หรือมีพื้นที่ผิวจราจร ASPHALT CONCRETE รวมกันไม่น้อยกว่า ๗,๙๐๕.๐๐ ตร.ม. ตามแบบแปลนเทศบาลเมืองสระแก้ว | ##### | ถนนเทศบาล ๑๘ | กองช่าง | ←————→ | | | | | | | | | | | |
| ๓ | ก่อสร้างถนน คสล. แยกถนน เทศบาล ๖ (ข้างโกดังไท้เซียง) | ดำเนินการก่อสร้าง ถนน คสล. ขนาดกว้าง ๔.๐๐ เมตร ยาว ๑๙.๐๐ เมตร หน้า ๐.๑๕ เมตร หรือมีพื้นที่ คสล. รวมกันไม่น้อยกว่า ๗๖๐.๐๐ ตร.ม. ตามแบบแปลนเทศบาล เมืองสระแก้ว | ๕๐๐,๐๐๐ | แยกถนนเทศบาล ๖ (ข้างโกดังไท้เซียง) | กองช่าง | ←————→ | | | | | | | | | | | |

บัญชีจำนวนโครงการพัฒนาท้องถิ่น กิจกรรม และงบประมาณ

แผนการดำเนินงาน ประจำปีงบประมาณ พ.ศ. ๒๕๖๓

เทศบาลเมืองสระแก้ว (ฉบับที่ ๒)

ยุทธศาสตร์ที่ ๔ ยุทธศาสตร์ด้านการพัฒนาโครงสร้างพื้นฐาน

๔.๑ แผนงานเคหะและชุมชน

| ลำดับ ที่ | โครงการ/กิจกรรม | รายละเอียดของ โครงการ/กิจกรรม | งบประมาณ | สถานที่ ดำเนินการ | หน่วย ดำเนินการ | พ.ศ. ๒๕๖๒ | | | พ.ศ. ๒๕๖๓ | | | | | | | | |
|--------------|--|---|----------|-------------------------------------|--------------------|-----------|------|------|-----------|------|-------|-------|------|-------|------|------|------|
| | | | | | | ต.ค. | พ.ย. | ธ.ค. | ม.ค. | ก.พ. | มี.ค. | เม.ย. | พ.ค. | มิ.ย. | ก.ค. | ส.ค. | ก.ย. |
| ๔ | ก่อสร้างถนน คสล. ถนนเทศบาล ๓๑ (ต่อจากถนนเดิม) | ดำเนินการก่อสร้างถนน คสล. ขนาดกว้าง ๑๐.๐๐ เมตร ยาว ๒๐๐.๐๐ เมตร หนา ๐.๒๐ เมตร หรือมีพื้นที่ คสล. รวมกันไม่น้อยกว่า ๒,๐๐๐ ตารางเมตร ตามแบบแปลน เทศบาลเมืองสระแก้ว | ##### | ถนนเทศบาล ๓๑ (ต่อจากถนนเดิม) | กองช่าง | ←-----→ | | | | | | | | | | | |
| ๕ | ก่อสร้างถนน คสล. โรงเรียนเทศบาล ๑ (หนองกะพ้ออนุสรณ์) | ดำเนินการก่อสร้างถนน คสล. ขนาดกว้าง ๕.๐๐ เมตร ยาว ๗๒.๐๐ เมตร หนา ๐.๑๕ เมตร หรือมีพื้นที่ คสล. รวมกันไม่น้อยกว่า ๓๖๐.๐๐ ตารางเมตร ตามแบบแปลน เทศบาลเมืองสระแก้ว | ๒๒๔,๐๐๐ | โรงเรียนเทศบาล ๑ (หนองกะพ้ออนุสรณ์) | กองช่าง | ←-----→ | | | | | | | | | | | |

บัญชีจำนวนโครงการพัฒนาท้องถิ่น กิจกรรม และงบประมาณ

แผนการดำเนินงาน ประจำปีงบประมาณ พ.ศ. ๒๕๖๓

เทศบาลเมืองสระแก้ว (ฉบับที่ ๒)

ยุทธศาสตร์ที่ ๔ ยุทธศาสตร์ด้านการพัฒนาโครงสร้างพื้นฐาน

๔.๑ แผนงานเคหะและชุมชน

| ลำดับ ที่ | โครงการ/กิจกรรม | รายละเอียดของ โครงการ/กิจกรรม | งบประมาณ | สถานที่ ดำเนินการ | หน่วย ดำเนินการ | พ.ศ. ๒๕๖๒ | | | พ.ศ. ๒๕๖๓ | | | | | | | | |
|--------------|---|--|----------|---|--------------------|-----------|------|------|-----------|------|-------|-------|------|-------|------|------|------|
| | | | | | | ต.ค. | พ.ย. | ธ.ค. | ม.ค. | ก.พ. | มี.ค. | เม.ย. | พ.ค. | มิ.ย. | ก.ค. | ส.ค. | ก.ย. |
| ๖ | ก่อสร้างถนน คสล. แยกถนน สุวรรณศร (ข้างการไฟฟ้า ส่วนภูมิภาคจังหวัดสระแก้ว) | ดำเนินการก่อสร้างถนน คสล. ขนาดกว้าง ๔.๐๐ เมตร ยาว ๑๙๐.๐๐ เมตร หน้า ๐.๑๕ เมตร หรือมีพื้นที่ คสล. รวมกันไม่น้อยกว่า ๗๖๐.๐๐ ตารางเมตร ตามแบบแปลนเทศบาลเมืองสระแก้ว | ๔๗๘,๐๐๐ | แยกถนนสุวรรณศร (ข้างการไฟฟ้าส่วน ภูมิภาคจังหวัดสระแก้ว) | กองช่าง | ←————→ | | | | | | | | | | | |
| ๗ | ก่อสร้างถนน คสล. แยกถนน เทศบาล ๑๘ เชื่อมถนนเทศบา ๒๐ | ดำเนินการก่อสร้างถนน คสล. ขนาดกว้าง ๔.๐๐ เมตร ยาว ๙๗.๐๐ เมตร หน้า ๐.๑๕ เมตร หรือมีพื้นที่ คสล. รวมกันไม่น้อยกว่า ๓๘๘.๐๐ ตารางเมตร ตามแบบแปลนเทศบาลเมืองสระแก้ว | ๒๔๔,๐๐๐ | ถนนเทศบาล ๑๘ เชื่อมถนน เทศบาล ๒๐ | กองช่าง | ←————→ | | | | | | | | | | | |

บัญชีจำนวนโครงการพัฒนาท้องถิ่น กิจกรรม และงบประมาณ
แผนการดำเนินงาน ประจำปีงบประมาณ พ.ศ. ๒๕๖๓
เทศบาลเมืองสระแก้ว (ฉบับที่ ๒)

ยุทธศาสตร์ที่ ๔ ยุทธศาสตร์ด้านการพัฒนาโครงสร้างพื้นฐาน

๔.๑ แผนงานเคหะและชุมชน

| ลำดับ ที่ | โครงการ/กิจกรรม | รายละเอียดของ โครงการ/กิจกรรม | งบประมาณ | สถานที่ ดำเนินการ | หน่วย ดำเนินการ | พ.ศ. ๒๕๖๒ | | | พ.ศ. ๒๕๖๓ | | | | | | | | |
|--------------|--|---|----------|--------------------------------------|--------------------|---|------|------|-----------|------|-------|-------|------|-------|------|------|------|
| | | | | | | ต.ค. | พ.ย. | ธ.ค. | ม.ค. | ก.พ. | มี.ค. | เม.ย. | พ.ค. | มิ.ย. | ก.ค. | ส.ค. | ก.ย. |
| ๘ | ก่อสร้างถนน คสล. แยกถนนเทศบาล ๑๐ (ข้างบ้านต้นข้าว) | ดำเนินการก่อสร้างถนน คสล. ตอนที่ ๑ ขนาดกว้าง ๔.๐๐ เมตร ยาว ๕๐.๐๐ เมตร หน้า ๐.๑๕ เมตร ตอนที่ ๒ ขนาดกว้าง ๔.๐๐ เมตร ยาว ๙๐.๐๐ เมตร หน้า ๐.๑๕ เมตร หรือมีพื้นที่ คสล. รวมกันไม่น้อยกว่า ๕๖๐.๐๐ ตารางเมตร ตามแบบแปลนเทศบาลเมืองสระแก้ว | ๓๕๓,๐๐๐ | แยกถนนเทศบาล ๑๐ (ข้างบ้านต้นข้าว) | กองช่าง |  | | | | | | | | | | | |
| ๙ | ก่อสร้างถนน คสล. แยกถนนเทศบาล ๑๘ (สุดเขตเทศบาล) | ดำเนินการก่อสร้างถนน คสล. ขนาดกว้าง ๔.๐๐ เมตร ยาว ๑๓๘.๐๐ เมตร หน้า ๐.๑๕ เมตร หรือมีพื้นที่ คสล. รวมกันไม่น้อยกว่า ๕๕๒.๐๐ ตารางเมตร ตามแบบแปลนเทศบาลเมืองสระแก้ว | ๓๕๙,๐๐๐ | แยกถนนเทศบาล ๑๘ (สุดเขตเทศบาล) | กองช่าง |  | | | | | | | | | | | |

บัญชีจำนวนโครงการพัฒนาท้องถิ่น กิจกรรม และงบประมาณ

แผนการดำเนินงาน ประจำปีงบประมาณ พ.ศ. ๒๕๖๓

เทศบาลเมืองสระแก้ว (ฉบับที่ ๒)

ยุทธศาสตร์ที่ ๔ ยุทธศาสตร์ด้านการพัฒนาโครงสร้างพื้นฐาน

๔.๑ แผนงานเคหะและชุมชน

| ลำดับ ที่ | โครงการ/กิจกรรม | รายละเอียดของ โครงการ/กิจกรรม | งบประมาณ | สถานที่ ดำเนินการ | หน่วย ดำเนินการ | พ.ศ. ๒๕๖๒ | | | พ.ศ. ๒๕๖๓ | | | | | | | | |
|--------------|---|---|----------|---|--------------------|-----------|------|------|-----------|------|-------|-------|------|-------|------|------|------|
| | | | | | | ต.ค. | พ.ย. | ธ.ค. | ม.ค. | ก.พ. | มี.ค. | เม.ย. | พ.ค. | มิ.ย. | ก.ค. | ส.ค. | ก.ย. |
| ๑๐ | ก่อสร้างถนน คสล. แยกถนน สุวรรณศร (ข้างถนนเทศบาล ๓ บ้านโคกกำนัน) | ดำเนินการก่อสร้างถนน คสล. ขนาดกว้าง ๓.๐๐ เมตร ยาว ๑๔๐.๐๐ เมตร หนา ๐.๑๕ เมตร หรือมีพื้นที่ คสล. รวมกันไม่น้อยกว่า ๔๒๐.๐๐ ตารางเมตร ตามแบบแปลนเทศบาลเมืองสระแก้ว | ๒๕๘,๐๐๐ | แยกถนนสุวรรณศร (ข้างถนนเทศบาล ๓ บ้านโคกกำนัน) | กองช่าง | | | | | | | | | | | | |
| ๑๑ | ก่อสร้างถนน คสล. แยกถนนเทศบาล ๔ เมืองสระแก้ว | ดำเนินการก่อสร้างถนน คสล. ขนาดกว้าง ๔.๐๐ เมตร ยาว ๑๓๕.๐๐ เมตร หนา ๐.๑๕ เมตร หรือมีพื้นที่ คสล. รวมกันไม่น้อยกว่า ๕๔๐.๐๐ ตารางเมตร ตามแบบแปลนเทศบาลเมืองสระแก้ว | ๓๔๔,๐๐๐ | แยกถนนเทศบาล ๔ | กองช่าง | | | | | | | | | | | | |

บัญชีจำนวนโครงการพัฒนาท้องถิ่น กิจกรรม และงบประมาณ
 แผนการดำเนินงาน ประจำปีงบประมาณ พ.ศ. ๒๕๖๓
 เทศบาลเมืองสระแก้ว (ฉบับที่ ๒)

ยุทธศาสตร์ที่ ๔ ยุทธศาสตร์ด้านการพัฒนาโครงสร้างพื้นฐาน

๔.๑ แผนงานเคหะและชุมชน

| ลำดับ ที่ | โครงการ/กิจกรรม | รายละเอียดของ โครงการ/กิจกรรม | งบประมาณ | สถานที่ ดำเนินการ | หน่วย ดำเนินการ | พ.ศ. ๒๕๖๒ | | | พ.ศ. ๒๕๖๓ | | | | | | | | | | | |
|--------------|---|---|----------|--|--------------------|-----------|------|------|-----------|------|-------|-------|------|-------|------|------|------|--|--|--|
| | | | | | | ต.ค. | พ.ย. | ธ.ค. | ม.ค. | ก.พ. | มี.ค. | เม.ย. | พ.ค. | มิ.ย. | ก.ค. | ส.ค. | ก.ย. | | | |
| ๑๒ | ก่อสร้างท่อระบายน้ำ คสล. แยกถนนเทศบาล ๑๗ ซอย ๔ (ซอยข้าง สวท.) | ดำเนินการก่อสร้างถนน คสล. ขนาด ๘ ๐.๔๐ เมตร จำนวน ๑๙๕ ท่อน พร้อมบ่อพัก คสล. จำนวน ๑๔ บ่อ ตามแบบแปลนเทศบาลเมืองสระแก้ว | ๔๘๔,๐๐๐ | แยกถนนเทศบาล ๑๗ ซอย ๔ (ซอยข้าง สวท.) | กองช่าง | ←—————→ | | | | | | | | | | | | | | |
| ๑๓ | ก่อสร้างถนนวงเวียนกำลังกาย คสล. รอบสระน้ำบ้านเนิน สมบูรณ์ | ดำเนินการก่อสร้างท่อระบายน้ำ คสล. ขนาดกว้าง ๒.๐๐ เมตร ยาว ๑๗๕.๐๐ เมตร หนา ๐.๑๕ เมตร หรือมีพื้นที่ คสล. รวมกันไม่น้อยกว่า ๓๕๐.๐๐ ตารางเมตร ตามแบบแปลนเทศบาลเมืองสระแก้ว | ๒๒๙,๐๐๐ | รอบสระน้ำ บ้านเนินสมบูรณ์ | กองช่าง | ←—————→ | | | | | | | | | | | | | | |

บัญชีจำนวนโครงการพัฒนาท้องถิ่น กิจกรรม และงบประมาณ
แผนการดำเนินงาน ประจำปีงบประมาณ พ.ศ. ๒๕๖๓
เทศบาลเมืองสระแก้ว (ฉบับที่ ๒)

ยุทธศาสตร์ที่ ๔ ยุทธศาสตร์ด้านการพัฒนาโครงสร้างพื้นฐาน

๔.๑ แผนงานเคหะและชุมชน

| ลำดับ ที่ | โครงการ/กิจกรรม | รายละเอียดของ โครงการ/กิจกรรม | งบประมาณ | สถานที่ ดำเนินการ | หน่วย ดำเนินการ | พ.ศ. ๒๕๖๒ | | | พ.ศ. ๒๕๖๓ | | | | | | | | | | |
|--------------|---|---|----------|-------------------------------|--------------------|-----------|------|------|-----------|------|-------|-------|------|-------|------|------|------|--|--|
| | | | | | | ต.ค. | พ.ย. | ธ.ค. | ม.ค. | ก.พ. | มี.ค. | เม.ย. | พ.ค. | มิ.ย. | ก.ค. | ส.ค. | ก.ย. | | |
| ๑๔ | ก่อสร้างถนนวิ่งออกกำลังกาย คสล. รอบสระน้ำหนองกะพ้อ | ดำเนินการก่อสร้างท่อระบายน้ำ คสล. ขนาดกว้าง ๓.๐๐ เมตร ยาว ๓๗๐.๐๐ เมตร หนา ๐.๑๕ เมตร หรือมีพื้นที่ คสล. รวมกันไม่น้อยกว่า ๑,๑๑๐.๐๐ ตารางเมตร ตามแบบแปลนเทศบาลเมืองสระแก้ว | ๘๓๔,๐๐๐ | ถนนเทศบาล ๖ ซอยสระไชยศรี ๓ | กองช่าง | ←—————→ | | | | | | | | | | | | | |

บัญชีสรุปครุภัณฑ์ที่ดำเนินการตามโครงการพัฒนาท้องถิ่น
แผนการดำเนินงาน ประจำปีงบประมาณ พ.ศ. ๒๕๖๓ เทศบาลเมืองสระแก้ว (ฉบับที่ ๒)
จังหวัดสระแก้ว

| ยุทธศาสตร์/แนวทางการพัฒนา | จำนวน โครงการ ที่ดำเนินการ | คิดเป็นร้อยละ ของโครงการ ทั้งหมด | จำนวน งบประมาณ | คิดเป็นร้อยละ ของงบประมาณ ทั้งหมด | หน่วยดำเนินการ |
|---|----------------------------------|--|---------------------|---|--------------------|
| ๑) ยุทธศาสตร์ด้านการบริหารและการบริการ | | | | | |
| ๑.๑ แผนงานบริหารงานทั่วไป | - | - | - | - | |
| ๑.๒ แผนงานการรักษาความสงบภายใน | - | - | - | - | |
| รวม | - | - | - | - | |
| ๒) ยุทธศาสตร์ด้านการศึกษา | | | | | |
| ๒.๑ แผนงานการศึกษา | ๒ | ๑๐๐.๐๐ | ๑,๐๙๒,๐๐๐.๐๐ | ๑๐๐.๐๐ | เทศบาลเมืองสระแก้ว |
| รวม | ๒ | ๑๐๐.๐๐ | ๑,๐๙๒,๐๐๐.๐๐ | ๑๐๐.๐๐ | |
| ๓) ยุทธศาสตร์ด้านสาธารณสุขและสิ่งแวดล้อม | | | | | |
| ๓.๑ แผนงานสาธารณสุข | - | - | - | - | |
| ๓.๒ แผนงานการพาณิชย์ | - | - | - | - | |
| รวม | - | - | - | - | |

บัญชีสรุปครุภัณฑ์ที่ดำเนินการตามโครงการพัฒนาท้องถิ่น
แผนการดำเนินงาน ประจำปีงบประมาณ พ.ศ. ๒๕๖๓ เทศบาลเมืองสระแก้ว (ฉบับที่ ๒)
จังหวัดสระแก้ว

| ยุทธศาสตร์/แนวทางการพัฒนา | จำนวน โครงการ | คิดเป็นร้อยละ ของโครงการ | จำนวน งบประมาณ | คิดเป็นร้อยละ ของงบประมาณ | หน่วยดำเนินการ |
|--|------------------|-----------------------------|-------------------|------------------------------|----------------|
| ๔) ยุทธศาสตร์ด้านการพัฒนาโครงสร้างพื้นฐาน | | | | | |
| ๔.๑ แผนงานเคหะและชุมชน | - | - | - | - | |
| รวม | - | - | - | - | |
| ๕) ยุทธศาสตร์ด้านพัฒนาการส่งเสริมคุณภาพชีวิตสังคม และชุมชน | | | | | |
| ๕.๑ แผนงานสร้างความเข้มแข็งของชุมชน | - | - | - | - | - |
| รวม | - | - | - | - | |
| ๖) ยุทธศาสตร์ด้านสังคมและการมีส่วนร่วมของประชาชน | | | | | |
| ๖.๑ แผนงานสร้างความเข้มแข็งของชุมชน | - | - | - | - | - |
| รวม | - | - | - | - | |
| รวมทั้งสิ้น | ๒ | ๑๐๐.๐๐ | ๑,๐๙๒,๐๐๐ | ๑๐๐.๐๐ | |

บัญชีครุภัณฑ์สำหรับที่ดำเนินการตามโครงการพัฒนาท้องถิ่น
แผนการดำเนินงาน ประจำปีงบประมาณ พ.ศ. ๒๕๖๓
เทศบาลเมืองสระแก้ว (ฉบับที่ ๒)

ยุทธศาสตร์ที่ ๒ ยุทธศาสตร์ด้านการศึกษา

๒.๑ แผนงานการศึกษา

| ลำดับ ที่ | โครงการ/กิจกรรม | รายละเอียดของ โครงการ/กิจกรรม | งบประมาณ | สถานที่ ดำเนินการ | หน่วย ดำเนินการ | พ.ศ. ๒๕๖๒ | | | พ.ศ. ๒๕๖๓ | | | | | | | | | |
|--------------|-----------------------------------|---|----------|-----------------------------|---------------------------------------|-----------|------|------|-----------|------|-------|-------|------|-------|------|------|------|--|
| | | | | | | ต.ค. | พ.ย. | ธ.ค. | ม.ค. | ก.พ. | มี.ค. | เม.ย. | พ.ค. | มิ.ย. | ก.ค. | ส.ค. | ก.ย. | |
| ๑ | จัดซื้อเครื่องออกกำลังกายกลางแจ้ง | จัดซื้อเครื่องออกกำลังกายกลางแจ้ง ดัง ๑. เครื่องบริหารขาและข้อสะโพกแบบ ก้าวเดิน จำนวน ๑ เครื่อง ๒. เครื่องเดินทวนบริหารไหล่และขา จำนวน ๑ เครื่อง ๓. เครื่องเดินทวนบริหารไหล่และขา จำนวน ๑ เครื่อง ๔. เครื่องคลายกล้ามเนื้อหลังออก กำลังแขน จำนวน ๑ เครื่อง ๕. เครื่องบริหารขา จำนวน ๑ เครื่อง ๖. จักรยานเอนปั่นออกกำลังกาย จำนวน ๑ ตัว ๗. จักรยานนั่งปั่นออกกำลังกาย จำนวน ๑ ตัว ๘. เครื่องออกกำลังกาย จำนวน ๑ เครื่อง | ๕๐๐,๐๐๐ | ศูนย์วิทยาศาสตร์ การกีฬา | กองการศึกษา เทศบาลเมือง สระแก้ว | | | | | | | | | | | | | |

บัญชีครุภัณฑ์สำหรับที่ดำเนินการตามโครงการพัฒนาท้องถิ่น
แผนการดำเนินงาน ประจำปีงบประมาณ พ.ศ. ๒๕๖๓
เทศบาลเมืองสระแก้ว (ฉบับที่ ๒)

ยุทธศาสตร์ที่ ๒ ยุทธศาสตร์ด้านการศึกษา

๒.๑ แผนงานการศึกษา

| ลำดับ ที่ | โครงการ/กิจกรรม | รายละเอียดของ โครงการ/กิจกรรม | งบประมาณ | สถานที่ ดำเนินการ | หน่วย ดำเนินการ | พ.ศ. ๒๕๖๒ | | | พ.ศ. ๒๕๖๓ | | | | | | | | | | |
|--------------|-----------------------|---|----------|---|---------------------------------------|-----------|------|------|-----------|------|-------|-------|------|-------|------|------|------|--|--|
| | | | | | | ต.ค. | พ.ย. | ธ.ค. | ม.ค. | ก.พ. | มี.ค. | เม.ย. | พ.ค. | มิ.ย. | ก.ค. | ส.ค. | ก.ย. | | |
| ๒ | จัดซื้อกระดานอัจฉริยะ | จัดซื้อชุดกระดานอัจฉริยะ จำนวน ๔ ชุด ประกอบด้วย ๑. กระดานอิเล็กทรอนิกส์ พร้อมโปรเจคเตอร์ ๒. เครื่องฉายภาพ ๓ มิติ ๓. เครื่องขยายเสียง | ๕๙๒,๐๐๐ | โรงเรียนเทศบาล๑ (หนองกะพ้ออนุสรณ์) โรงเรียนเทศบาล๒ (บ้านลัดกระสัง) | กองการศึกษา เทศบาลเมือง สระแก้ว | | | | | | | | | | | | | | |