



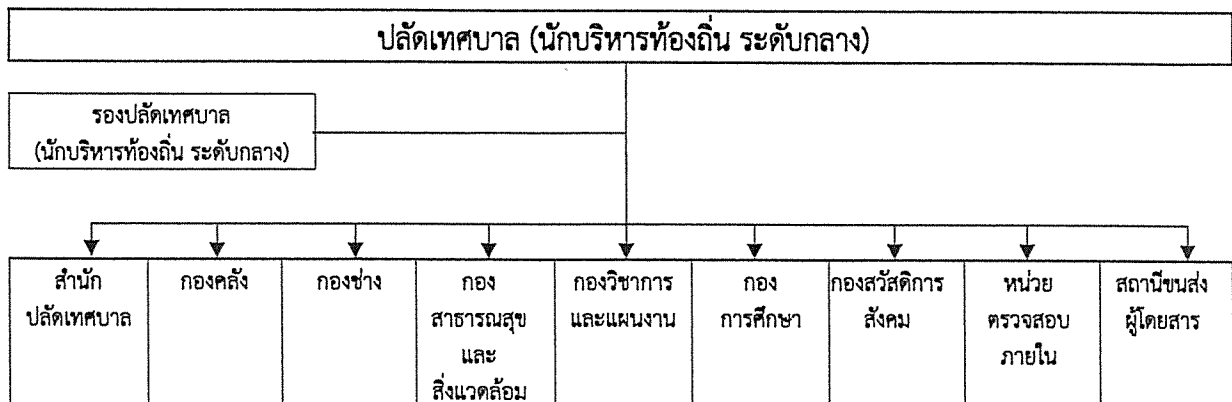
## ประกาศเทศบาลเมืองสระแก้ว

### เรื่อง ส่วนราชการและการแบ่งส่วนราชการภายในของเทศบาลเมืองสระแก้ว

ตามที่เทศบาลเมืองสระแก้ว ได้ประกาศกำหนดโครงสร้างส่วนราชการของเทศบาลเมืองสระแก้วเพื่อรองรับอำนาจหน้าที่ตามกฎหมาย ตามประกาศเทศบาลเมืองสระแก้ว เรื่อง กำหนดโครงสร้างส่วนราชการของเทศบาลเมืองสระแก้ว ลงวันที่ ๑ เมษายน ๒๕๖๓ นั้น

เพื่อให้ส่วนราชการและการแบ่งส่วนราชการภายในของเทศบาลเมืองสระแก้ว เป็นไปตามกฎหมายและระเบียบที่เกี่ยวข้อง และเป็นไปตามประกาศเทศบาลเมืองสระแก้ว เรื่อง แผนอัตรากำลัง ๓ ปี (ปีงบประมาณ ๒๕๖๑ - ๒๕๖๓) ฉบับปรับปรุงครั้งที่ ๕ โดยอาศัยอำนาจตามพระราชบัญญัติเทศบาล ๒๔๙๖ (แก้ไขเพิ่มเติมถึง ฉบับที่ ๑๓) พ.ศ.๒๕๕๒ มาตรา ๔๘ เตรส มาตรา ๔๘ สัตตรส มาตรา ๔๘ อัญฐารส และ มาตรา ๔๘ เอกุณวิสติประกอบกับพระราชบัญญัติระเบียบบริหารงานบุคคลส่วนท้องถิ่น พ.ศ. ๒๕๔๒ มาตรา ๑๕ และมาตรา ๒๓ วรรคท้าย ประกอบกับประกาศคณะกรรมการพนักงานเทศบาลจังหวัดสระแก้ว เรื่อง หลักเกณฑ์และเงื่อนไขเกี่ยวกับการบริหารงานบุคคลของเทศบาล ลงวันที่ ๒๕ พฤศจิกายน ๒๕๕๕ และที่แก้ไขเพิ่มเติม หมวด ๑๒ โครงสร้างการแบ่งส่วนราชการ ข้อ ๒๕๑ ข้อ ๒๕๒ ข้อ ๒๕๓ ข้อ ๒๕๔ ข้อ ๒๕๕ ข้อ ๒๕๖ ข้อ ๒๕๗ ข้อ ๒๕๘ หมวด ๑๓ วิธีการบริหารและการปฏิบัติงานของพนักงานเทศบาล ข้อ ๒๖๓ ข้อ ๒๖๔ ข้อ ๒๖๕ ข้อ ๒๖๖ ข้อ ๒๖๗ ข้อ ๒๖๘ ข้อ ๒๖๙ ข้อ ๒๗๐ ข้อ ๒๗๑ ข้อ ๒๗๒ และข้อ ๒๗๓ ประกอบกับประกาศเทศบาลเมืองสระแก้ว เรื่อง กำหนดโครงสร้างส่วนราชการของเทศบาลเมืองสระแก้ว ลงวันที่ ๑ เมษายน ๒๕๖๓ และมติคณะกรรมการพนักงานเทศบาลจังหวัดสระแก้ว (ก.ท.จ. สระแก้ว) ในการประชุมครั้งที่ ๓/๒๕๖๓ เมื่อวันที่ ๑๗ มีนาคม ๒๕๖๓ จึงประกาศเกี่ยวกับส่วนราชการ การแบ่งส่วนราชการภายใน และอำนาจหน้าที่ความรับผิดชอบของส่วนราชการของเทศบาลเมืองสระแก้ว ดังนี้

### ปลัดเทศบาล



**มีหน้าที่** รับผิดชอบควบคุมดูแลราชการประจำของเทศบาลให้เป็นไปตามนโยบาย ตามอำนาจหน้าที่ของเทศบาล ตามกฎหมายหรือระเบียบที่เกี่ยวข้อง มีอำนาจหน้าที่อื่นตามที่กฎหมายกำหนดหรือตามที่นายกเทศมนตรีมอบหมาย รวมทั้งกำกับและเร่งรัดการปฏิบัติราชการของส่วนราชการในเทศบาลให้เป็นไปตามนโยบาย แนวทางและแผนการปฏิบัติราชการของเทศบาล รวมถึงงานที่มีกฎหมายหรือระเบียบกำหนดไว้ให้เป็นอำนาจหน้าที่ของปลัดเทศบาล และงานอื่น ๆ ที่เกี่ยวข้องและที่ได้รับมอบหมาย

มีปลัดเทศบาล (นักบริหารท้องถิ่น ระดับกลาง) เลขที่ตำแหน่ง ๒๒-๒-๐๐-๑๑๐๑-๐๐๑ เป็นผู้ปกครองบังคับบัญชาพนักงานเทศบาล ลูกจ้างประจำและพนักงานจ้างของเทศบาลรองจากนายกเทศมนตรี และรับผิดชอบในการปฏิบัติราชการภายในเทศบาล ได้แก่ สำนักปลัดเทศบาล กองคลัง กองช่าง กองสาธารณสุขและสิ่งแวดล้อม กองวิชาการและแผนงาน กองการศึกษา กองสวัสดิการสังคม หน่วยตรวจสอบภายใน และงานสถานีขนส่งผู้โดยสาร ตามกฎหมายหรือระเบียบที่เกี่ยวข้องงานอื่น ๆ ที่เกี่ยวข้องและที่ได้รับมอบหมาย และเป็นไปตามลักษณะงานโดยทั่วไป ลักษณะงานที่ปฏิบัติ และหน้าที่ความรับผิดชอบ ตามที่กำหนดไว้ในมาตรฐานกำหนดตำแหน่งที่ ก.ท. กำหนด โดยมีรองปลัดเทศบาล (นักบริหารท้องถิ่น ระดับกลาง) เลขที่ตำแหน่ง ๒๒-๒-๐๐-๑๑๐๑-๐๐๒ เป็นผู้ช่วยปลัดเทศบาลในการปฏิบัติราชการ โดยมีการแบ่งส่วนราชการภายในเทศบาล และกำหนดอำนาจหน้าที่ความรับผิดชอบภายในส่วนราชการภายใน ดังนี้

๑. สำนักปลัดเทศบาล มีหน้าที่ความรับผิดชอบเกี่ยวกับการบริหารงาน ควบคุมดูแลการปฏิบัติราชการภายในสำนักปลัดเทศบาล และอยู่ภายใต้การบังคับบัญชาของปลัดเทศบาล

๒. กองคลัง มีหน้าที่ความรับผิดชอบเกี่ยวกับการบริหารงาน ควบคุมดูแลการปฏิบัติราชการภายในกองคลัง และอยู่ภายใต้การบังคับบัญชาของปลัดเทศบาล

๓. กองช่าง มีหน้าที่ความรับผิดชอบเกี่ยวกับการบริหารงาน ควบคุมดูแลการปฏิบัติราชการภายในกองช่าง และอยู่ภายใต้การบังคับบัญชาของปลัดเทศบาล

๔. กองสาธารณสุขและสิ่งแวดล้อม มีหน้าที่ความรับผิดชอบเกี่ยวกับการบริหารงาน ควบคุมดูแลการปฏิบัติราชการภายในกองสาธารณสุขและสิ่งแวดล้อม และอยู่ภายใต้การบังคับบัญชาของปลัดเทศบาล

๕. กองการศึกษา มีหน้าที่ความรับผิดชอบเกี่ยวกับการบริหารงาน ควบคุมดูแลการปฏิบัติราชการภายในกองการศึกษา และอยู่ภายใต้การบังคับบัญชาของปลัดเทศบาล

๖. กองวิชาการและแผนงาน มีหน้าที่ความรับผิดชอบเกี่ยวกับการบริหารงาน ควบคุมดูแลการปฏิบัติราชการภายในกองวิชาการและแผนงาน และอยู่ภายใต้การบังคับบัญชาของปลัดเทศบาล

๗. กองสวัสดิการสังคม มีหน้าที่ความรับผิดชอบเกี่ยวกับการบริหารงาน ควบคุมดูแลการปฏิบัติราชการภายในกองสวัสดิการสังคม และอยู่ภายใต้การบังคับบัญชาของปลัดเทศบาล

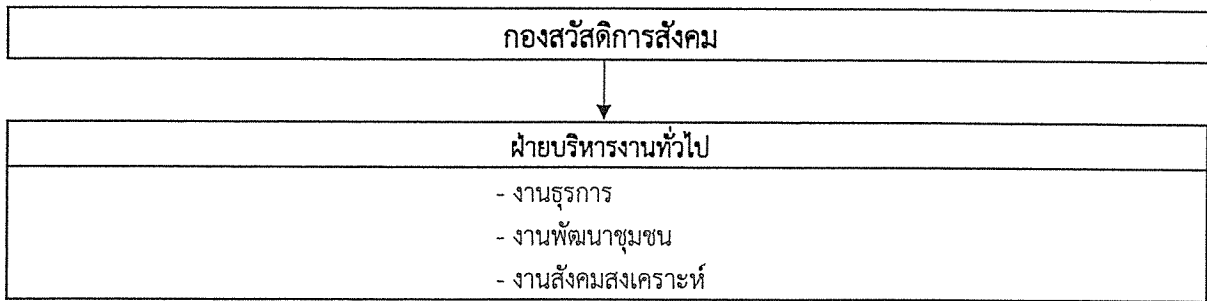
๘. หน่วยตรวจสอบภายใน มีหน้าที่ความรับผิดชอบเกี่ยวกับการบริหารงาน ควบคุมดูแลการปฏิบัติราชการภายในหน่วยตรวจสอบภายใน และอยู่ภายใต้การบังคับบัญชาของปลัดเทศบาล

๙. สถานีขนส่งผู้โดยสาร มีหน้าที่ความรับผิดชอบเกี่ยวกับการบริหารงาน ควบคุมดูแลการปฏิบัติราชการภายในสถานีขนส่งผู้โดยสาร และอยู่ภายใต้การบังคับบัญชาของปลัดเทศบาล

สำหรับการวินิจฉัยปัญหาและสั่งการให้ใช้หลักการแบ่งอำนาจและหน้าที่ ตามประกาศคณะกรรมการพนักงานเทศบาลจังหวัดสระแก้ว เรื่อง หลักเกณฑ์และเงื่อนไขเกี่ยวกับการบริหารงานบุคคลของเทศบาล ลงวันที่ ๒๕ พฤศจิกายน ๒๕๔๕ และที่แก้ไขเพิ่มเติม หมวด ๑๓ วิธีการบริหารและการปฏิบัติงานของพนักงานเทศบาล ข้อ ๒๖๔

สำหรับการรักษาราชการแทน ให้เป็นไปตามคำสั่งที่เทศบาลกำหนด และสำหรับการปฏิบัติราชการแทน ให้เป็นไปตามคำสั่งที่ปลัดเทศบาลกำหนด

(๗) กองสวัสดิการและสังคม



**มีหน้าที่** ความรับผิดชอบเกี่ยวกับการสังคมสงเคราะห์ การส่งเสริมสวัสดิการเด็กและเยาวชน การพัฒนาชุมชน การจัดระเบียบชุมชนหนาแน่น และชุมชนแออัด การจัดให้มีและสนับสนุนกิจกรรมศูนย์เยาวชน การส่งเสริมงานประเพณีท้องถิ่น และงานสาธารณธณะ การให้คำปรึกษาแนะนำหรือตรวจสอบเกี่ยวกับงานสวัสดิการสังคม และงานอื่น ๆ ที่เกี่ยวข้องและที่ได้รับมอบหมาย

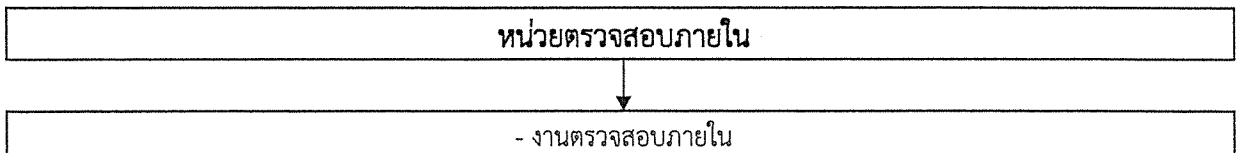
มีผู้อำนวยการกองสวัสดิการสังคม (นักบริหารงานสวัสดิการสังคม) เลขที่ตำแหน่ง ๖๒-๒-๑๑-๒๑๐๕-๐๐๑ เป็นผู้ปกครองบังคับบัญชาพนักงานเทศบาล ลูกจ้างประจำและพนักงานจ้าง และรับผิดชอบในการปฏิบัติราชการของกองสวัสดิการสังคม ตามกฎหมายหรือระเบียบที่เกี่ยวข้อง งานอื่น ๆ ที่เกี่ยวข้องและที่ได้รับมอบหมาย และเป็นไปตามลักษณะงานโดยทั่วไป ลักษณะงานที่ปฏิบัติ และหน้าที่ความรับผิดชอบ ตามที่กำหนดไว้ในมาตรฐานกำหนดตำแหน่งที่ ก.ท. กำหนด

โดยมีการแบ่งส่วนราชการภายในกองสวัสดิการสังคม และกำหนดอำนาจหน้าที่ความรับผิดชอบภายในส่วนราชการภายใน ดังนี้

ฝ่ายบริหารงานทั่วไป มีหน้าที่ความรับผิดชอบเกี่ยวกับการบริหารงาน ควบคุมดูแลการปฏิบัติราชการภายในฝ่ายบริหารงานทั่วไป และอยู่ภายใต้การบังคับบัญชาของผู้อำนวยการกองสวัสดิการสังคม

สำหรับการปฏิบัติราชการแทน การรักษาราชการแทน การรักษาการในตำแหน่ง และการมอบหมายงานเกี่ยวกับการปฏิบัติงานภายในกองสวัสดิการสังคม หรือส่วนราชการภายในกองสวัสดิการสังคม ให้เป็นไปตามคำสั่งหรือประกาศที่เทศบาลกำหนด

(๘) หน่วยตรวจสอบภายใน



**มีหน้าที่** ความรับผิดชอบเกี่ยวกับงานการตรวจสอบบัญชี เอกสารการเบิกจ่าย เอกสารการรับเงินทุกประเภท ตรวจสอบการเก็บรักษาหลักฐานการบัญชี งานตรวจสอบพัสดุและการเก็บรักษา งานตรวจสอบทรัพย์สินและการทำประโยชน์จากทรัพย์สินเทศบาล และงานอื่น ๆ ที่เกี่ยวข้องและที่ได้รับมอบหมาย

มีเจ้าหน้าที่ตรวจสอบภายใน หรือผู้ที่ได้รับมอบหมาย รับผิดชอบในการปฏิบัติราชการของหน่วยตรวจสอบภายใน

สำหรับการปฏิบัติราชการแทน การรักษาราชการแทน การรักษาการในตำแหน่ง และการมอบหมายงานเกี่ยวกับการปฏิบัติงานภายในหน่วยตรวจสอบภายใน หรือส่วนราชการภายในหน่วยตรวจสอบภายใน ให้เป็นไปตามคำสั่งหรือประกาศที่เทศบาลกำหนด

(๙) สถานีขนส่งผู้โดยสารจังหวัดสระแก้ว



(๙) สถานีขนส่งผู้โดยสารเทศบาลเมืองสระแก้ว

มีหน้าที่ ความรับผิดชอบเกี่ยวกับการบริหารสถานีขนส่งผู้โดยสารเทศบาลเมืองสระแก้ว และงานอื่น ๆ ที่เกี่ยวข้องและที่ได้รับมอบหมาย

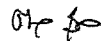
มีนายสถานีขนส่งผู้โดยสารเทศบาลเมืองสระแก้ว ที่นายกเทศมนตรีแต่งตั้ง เป็นผู้รับผิดชอบในการปฏิบัติราชการของสถานีขนส่งผู้โดยสารเทศบาลเมืองสระแก้ว

สำหรับการปฏิบัติราชการแทน การรักษาราชการแทน การรักษาการในตำแหน่ง และการมอบหมายงานเกี่ยวกับการปฏิบัติงานภายในหน่วยตรวจสอบภายใน หรือส่วนราชการภายในหน่วยตรวจสอบภายใน ให้เป็นไปตามคำสั่งหรือประกาศที่เทศบาลกำหนด

อนึ่ง การแบ่งส่วนราชการภายในสำนักปลัดเทศบาล กองหรือส่วนราชการที่เรียกชื่ออย่างอื่น และการกำหนดอำนาจหน้าที่ความรับผิดชอบภายในส่วนราชการภายใน ที่นอกเหนือไปจากที่กำหนดในประกาศนี้ ให้เป็นไปตามที่กำหนดในคำสั่งหรือประกาศของเทศบาลเมืองสระแก้ว หรือให้เป็นไปตามกฎหมายระเบียบอื่น ๆ ที่เกี่ยวข้อง

จึงประกาศให้ทราบโดยทั่วกัน

ประกาศ ณ วันที่ ๑ เมษายน พ.ศ.๒๕๖๓



(นายตระกูล สุขกุล)

นายกเทศมนตรีเมืองสระแก้ว