



ประกาศเทศบาลเมืองสระแก้ว
เรื่อง ประกาศใช้แผนอัตรากำลัง ๓ ปี ประจำปีงบประมาณ พ.ศ. ๒๕๖๔ - ๒๕๖๖
(ปรับปรุงครั้งที่ ๑)

.....

อาศัยอำนาจตามความในมาตรา ๑๕ และมาตรา ๒๓ วรรคท้าย แห่งพระราชบัญญัติระเบียบบริหารงานบุคคลส่วนท้องถิ่น พ.ศ. ๒๕๔๒ ประกาศคณะกรรมการพนักงานเทศบาลจังหวัดสระแก้ว เรื่อง หลักเกณฑ์และเงื่อนไขเกี่ยวกับการบริหารงานบุคคลของเทศบาล ลงวันที่ ๒๕ พฤศจิกายน ๒๕๔๕ และที่แก้ไขเพิ่มเติม ประกอบกับมติคณะกรรมการพนักงานเทศบาลจังหวัดสระแก้ว ในการประชุมครั้งที่ ๙/๒๕๖๔ เมื่อวันที่ ๒๑ กันยายน ๒๕๖๔ มีมติเห็นชอบการปรับปรุงแผนอัตรากำลัง ๓ ปี ประจำปีงบประมาณ พ.ศ. ๒๕๖๔-๒๕๖๖ ของเทศบาลเมืองสระแก้ว จังหวัดสระแก้ว

ดังนั้น เพื่อให้การปฏิบัติราชการของเทศบาลเมืองสระแก้ว เป็นไปด้วยความเรียบร้อยและเกิดประโยชน์สูงสุดต่อการบริการสาธารณะ จึงประกาศใช้แผนอัตรากำลัง ๓ ปี ประจำปีงบประมาณ พ.ศ. ๒๕๖๔ - ๒๕๖๖ (ปรับปรุงครั้งที่ ๑) เพื่อเป็นกรอบการกำหนดตำแหน่งของพนักงานเทศบาล พนักงานครูและบุคลากรทางการศึกษา ลูกจ้างประจำ และพนักงานจ้าง ให้เหมาะสมกับปริมาณงาน ภารกิจ อำนาจหน้าที่ของเทศบาลเมืองสระแก้วต่อไป

ทั้งนี้ ตั้งแต่ ๑ ตุลาคม พ.ศ. ๒๕๖๔ เป็นต้นไป

ประกาศ ณ วันที่ ๒๙ กันยายน พ.ศ. ๒๕๖๔

(นายตระกูล สุขกุล)

นายกเทศมนตรีเมืองสระแก้ว



ประกาศเทศบาลเมืองสระแก้ว

เรื่อง การกำหนดและยุบเลิกตำแหน่งในแผนอัตรากำลัง ๓ ปี (ปีงบประมาณ พ.ศ. ๒๕๖๔ - ๒๕๖๖)
ปรับปรุงครั้งที่ ๑

.....

อาศัยอำนาจตามความในมาตรา ๑๕ และมาตรา ๒๓ วรรคท้าย แห่งพระราชบัญญัติระเบียบบริหารงานบุคคลส่วนท้องถิ่น พ.ศ.๒๕๔๒ ประกาศคณะกรรมการพนักงานเทศบาลจังหวัดสระแก้ว เรื่องหลักเกณฑ์และเงื่อนไขเกี่ยวกับการบริหารงานบุคคลของเทศบาล ลงวันที่ ๒๕ พฤศจิกายน ๒๕๔๕ และที่แก้ไขเพิ่มเติม ประกอบกับมติคณะกรรมการพนักงานเทศบาลจังหวัดสระแก้ว ในการประชุมครั้งที่ ๙/๒๕๖๔ เมื่อวันที่ ๒๒ กันยายน ๒๕๖๔ จึงกำหนด ปรับปรุง และยุบเลิกตำแหน่งในแผนอัตรากำลัง ๓ ปี (ปีงบประมาณ พ.ศ.๒๕๖๔ - ๒๕๖๖) ปรับปรุงครั้งที่ ๑ ดังนี้

ประเภท	ส่วนราชการ	ตำแหน่งที่ขอกำหนด/ปรับปรุง/ยุบเลิก
กำหนดตำแหน่ง	สำนักปลัดเทศบาล	ผู้ช่วยเจ้าพนักงานทะเบียนและบัตร (คุณวุฒิ) ๑ อัตรา
		ผู้ช่วยเจ้าพนักงานเทศกิจ (คุณวุฒิ) ๒ อัตรา
	กองคลัง	นักวิชาการเงินและบัญชี ปก./ปก. ๑ อัตรา เลขที่ตำแหน่ง ๖๒-๒-๐๔-๓๒๐๑-๐๐๒
	กองช่าง	ผู้ช่วยนายช่างไฟฟ้า (คุณวุฒิ) ๑ อัตรา
	กองสาธารณสุขและสิ่งแวดล้อม	นักวิชาการสุขาภิบาล ปก./ชก. ๑ อัตรา เลขที่ตำแหน่ง ๖๒-๒-๐๖-๓๖๐๖-๐๐๑
	กองการศึกษา	ผู้ช่วยเจ้าพนักงานธุรการ (คุณวุฒิ) ๑ อัตรา
	กองสวัสดิการสังคม	ผู้ช่วยเจ้าพนักงานพัฒนาชุมชน (คุณวุฒิ) ๑ อัตรา
ปรับปรุง/ตัดโอน	กองช่าง	เจ้าพนักงานธุรการ ปง./ชง. เป็น นักจัดการงานทั่วไป ปก./ชก. เลขที่ตำแหน่ง ๖๒-๒-๐๕-๓๑๐๓-๐๐๒
ยุบเลิก	กองสาธารณสุขและสิ่งแวดล้อม	ผู้ช่วยนักวิชาการสุขาภิบาล (คุณวุฒิ) ๑ อัตรา
		ผู้ช่วยเจ้าพนักงานทันตสาธารณสุข (คุณวุฒิ) ๑ อัตรา
		พนักงานขับเครื่องจักรกลขนาดกลาง (ลจป.) ๑ อัตรา

ทั้งนี้ ตั้งแต่วันที่ ๑ ตุลาคม ๒๕๖๔ เป็นต้นไป

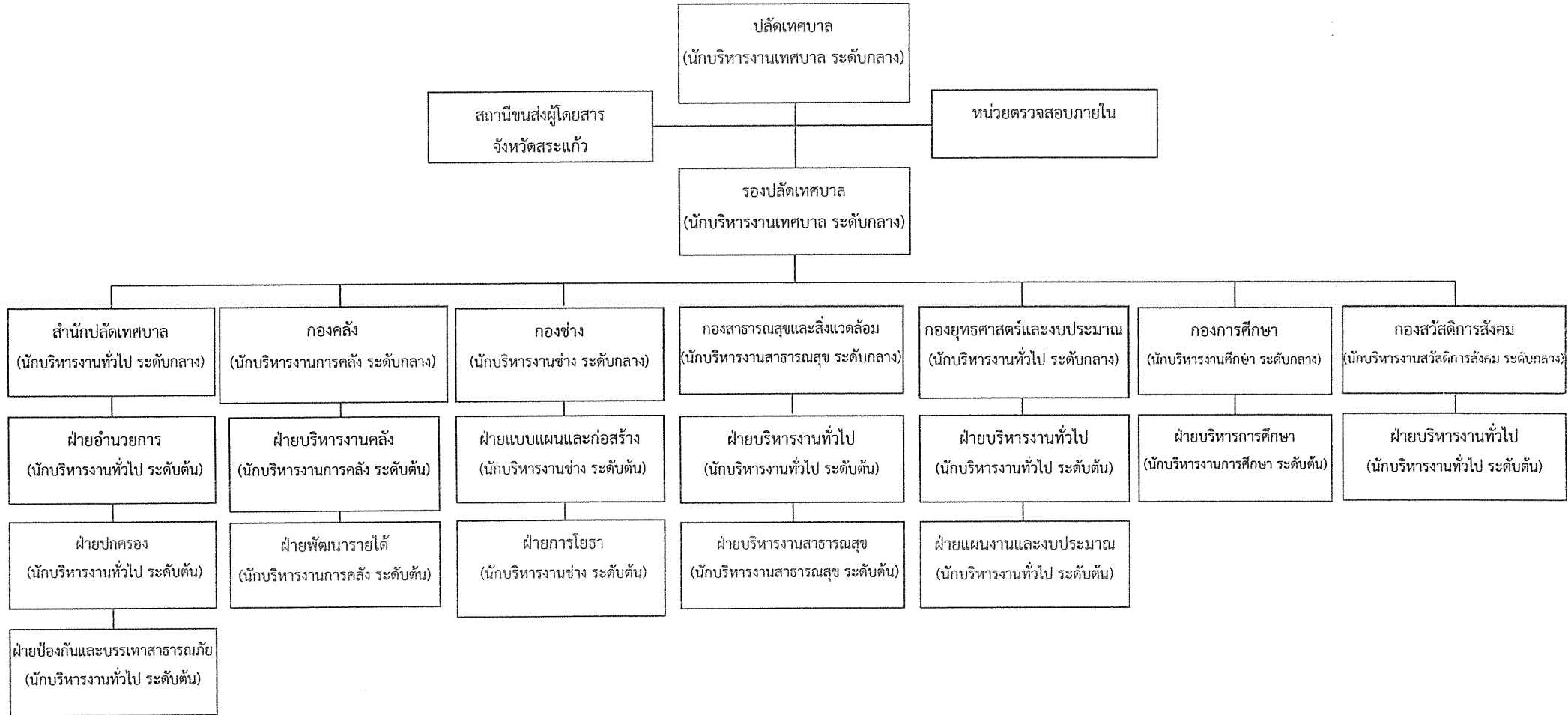
ประกาศ ณ วันที่ ๒๙ กันยายน พ.ศ. ๒๕๖๔

(นายตระกูล สุขกุล)

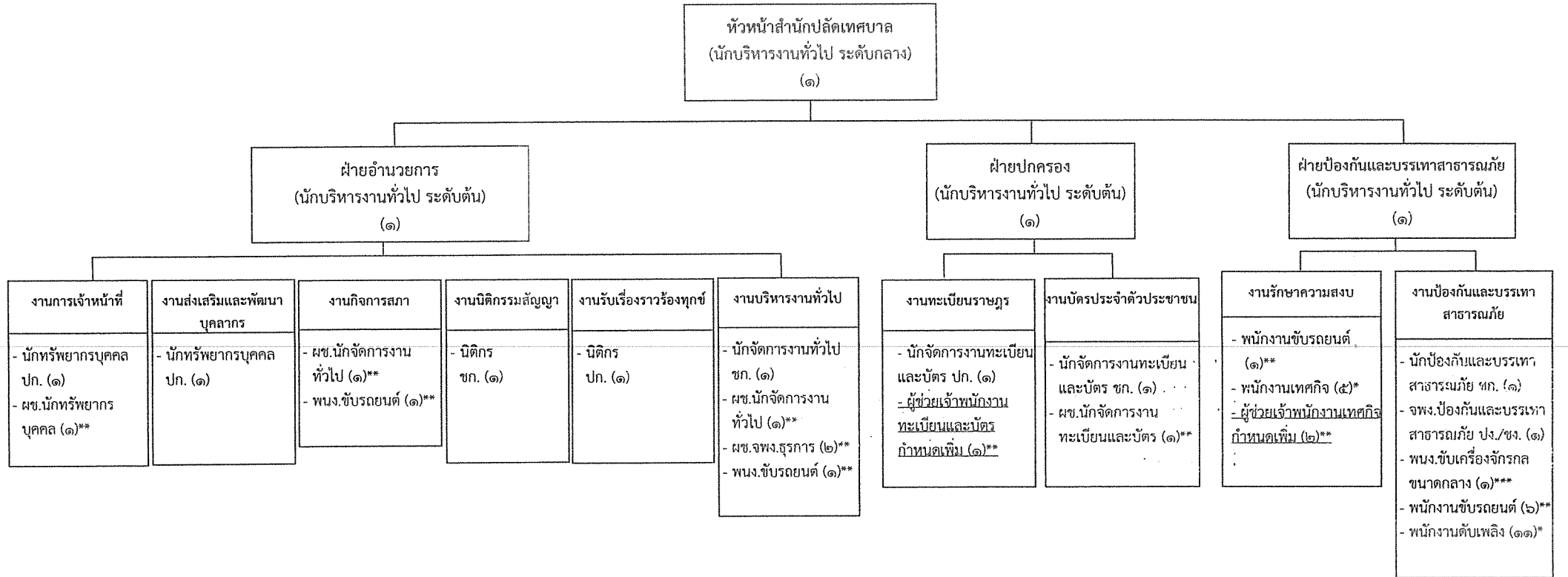
นายกเทศมนตรีเมืองสระแก้ว

๑๐. แผนภูมิโครงสร้างการแบ่งส่วนราชการตามแผนอัตรากำลัง ๓ ปี

โครงสร้างส่วนราชการเทศบาลเมืองสระแก้ว

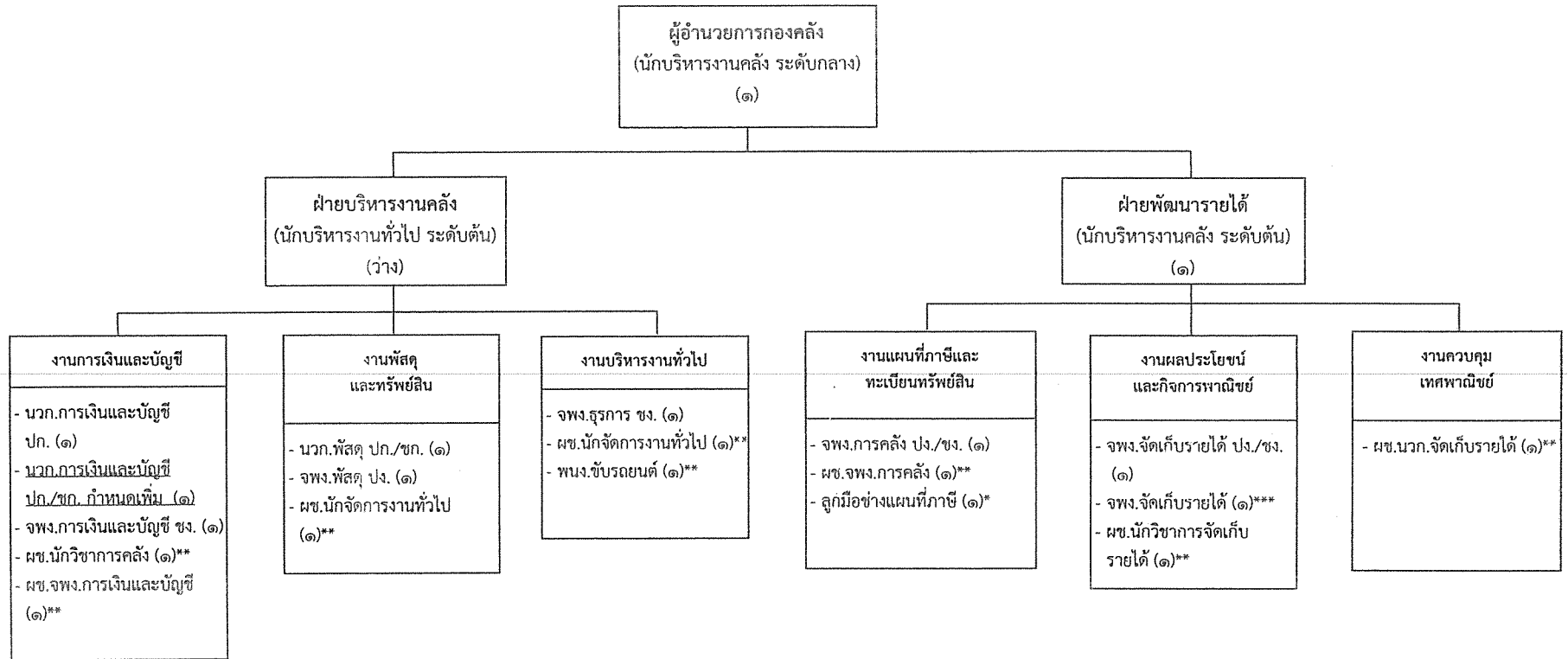


โครงสร้างสำนักปลัดเทศบาล



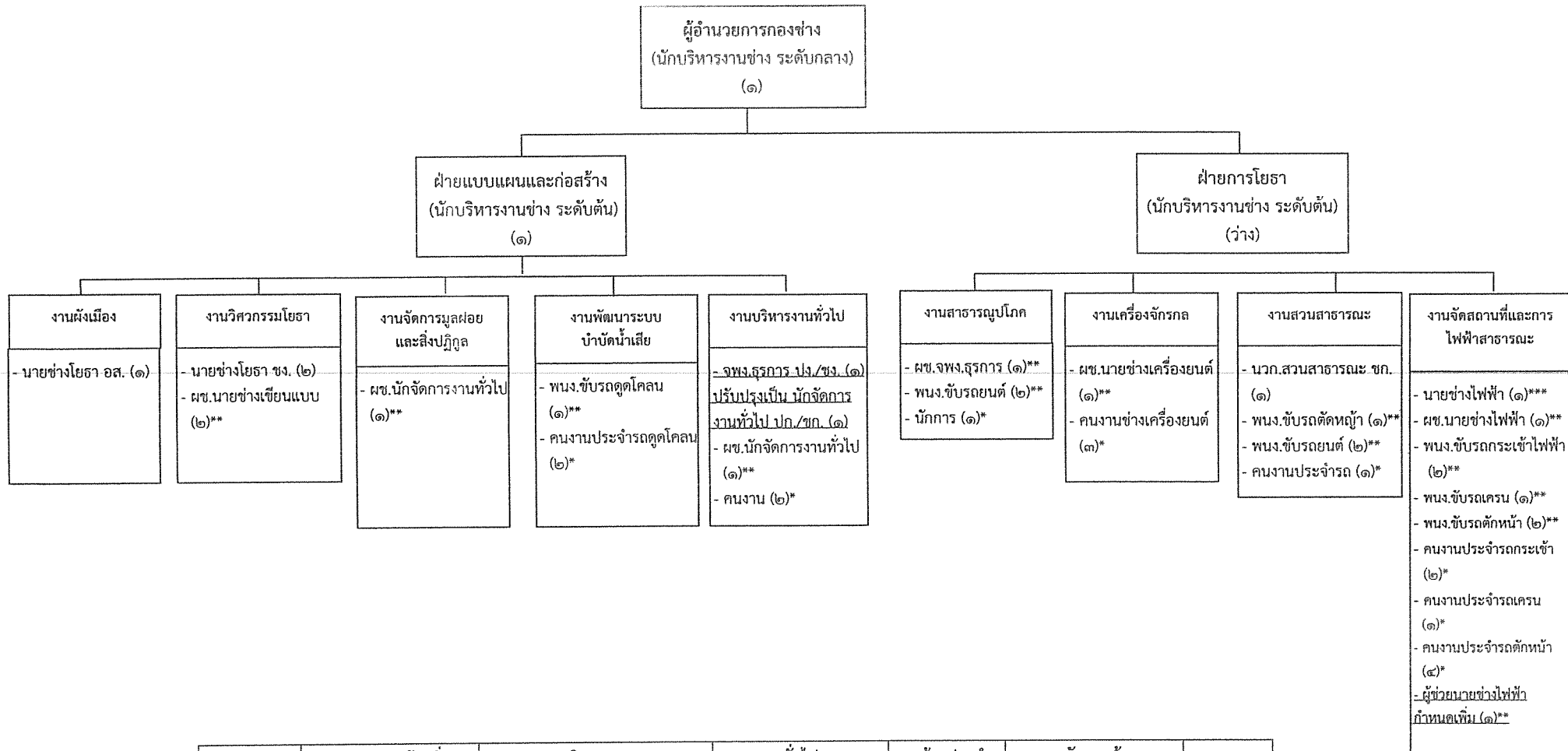
ระดับ	อำนวยการท้องถิ่น			วิชาการ				ทั่วไป			ลูกจ้างประจำ ***	พนักงานจ้าง		รวม
	ต้น	กลาง	สูง	ปก.	ชก.	ชพ.	ชช.	ปง.	ชง.	อส.		ภารกิจ**	ทั่วไป*	
กรอบอัตรา	๓	๑	-	๔	๔	-	-	๑	-	-	๑	๑๕	๑๖	๔๕
คนครอง	๓	๑	-	๔	๔	-	-	-	-	-	๑	๑๓	๑๖	๔๒
กำหนดเพิ่ม	-	-	-	-	-	-	-	-	-	-	-	๓	-	๓
ว่าง	-	-	-	-	-	-	-	๑	-	-	-	๒	-	๓

โครงสร้างกองคลัง



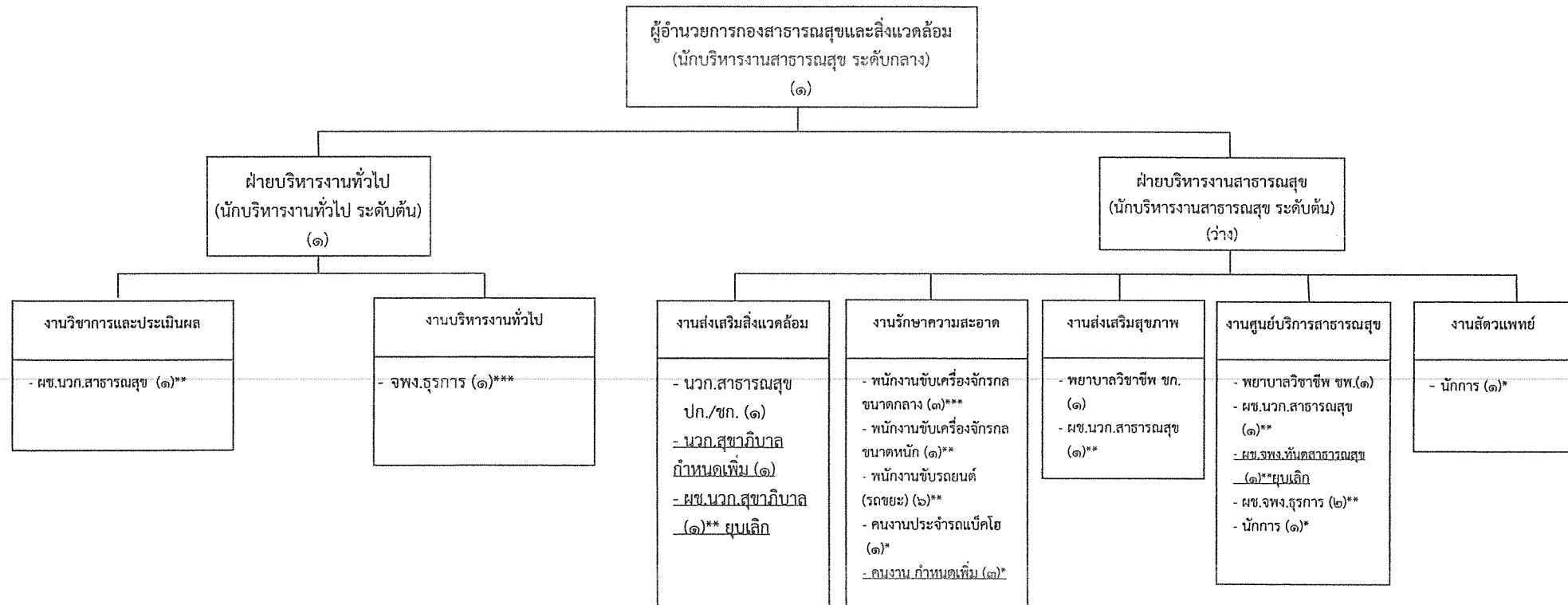
ระดับ	อำนาจการท้องถิ่น			วิชาการ				ทั่วไป			ลูกจ้างประจำ ***	พนักงานจ้าง		รวม
	ต้น	กลาง	สูง	ปก.	ชก.	ชพ.	ชช.	ปง.	ชง.	อส.		ภารกิจ**	ทั่วไป*	
กรอบอัตรา	๒	๑	-	๒	-	-	-	๓	๒	-	๑	๘	๑	๒๐
คนครอง	๑	๑	-	๑	-	-	-	๒	๒	-	๑	๘	๑	๑๗
กำหนดเพิ่ม	-	-	-	๑	-	-	-	-	-	-	-	-	-	๑
ว่าง	๑	-	-	๑	-	-	-	๑	-	-	-	-	-	๓

โครงสร้างกองช่าง



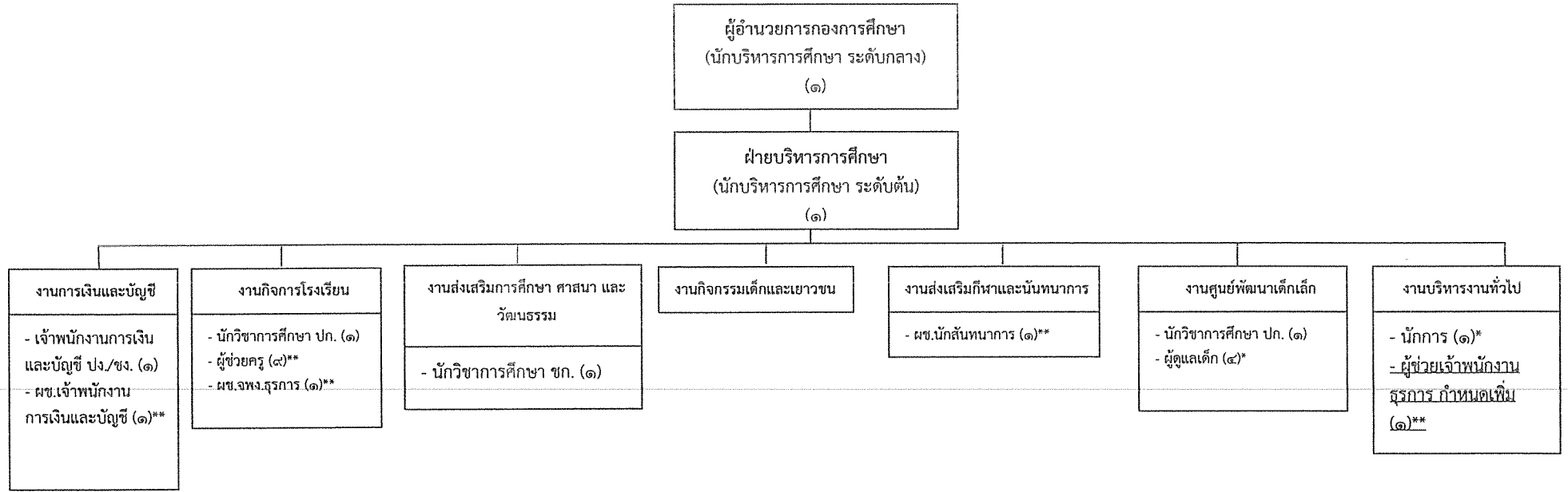
ระดับ	อำนาจการท้องถิ่น			วิชาการ				ทั่วไป			ลูกจ้างประจำ ***	พนักงานจ้าง		รวม
	ต้น	กลาง	สูง	ปก.	ชก.	ชพ.	ชช.	ปง.	ชง.	อส.		ภารกิจ**	ทั่วไป*	
กรอบอัตรา	๒	๑	-	-	๑	-	-	๑	๒	๑	๑	๑๘	๑๖	๔๓
คนครอง	๑	๑	-	-	๑	-	-	-	๒	๑	๑	๑๕	๑๖	๓๘
กำหนดเพิ่ม	-	-	-	-	-	-	-	-	-	-	-	๑	-	๑
ว่าง	๑	-	-	-	-	-	-	๑	-	-	-	๓	-	๕

โครงสร้างกองสาธารณสุขและสิ่งแวดล้อม



ระดับ	อำนาจการท้องถิ่น			วิชาการ				ทั่วไป			ลูกจ้างประจำ ***	พนักงานจ้าง		รวม
	ต้น	กลาง	สูง	ปก.	ชก.	ชพ.	ชช.	ปง.	ขง.	อส.		ภารกิจ**	ทั่วไป*	
กรอบอัตรา	๒	๑	-	๑	๑	๑	-	-	-	-	๔	๑๔	๓	๒๗
คนครอง	๑	๑	-	-	๑	๑	-	-	-	-	๓	๑๑	๓	๒๑
ยิบเล็ก	-	-	-	-	-	-	-	-	-	-	๑	๒	-	๓
กำหนดเพิ่ม	-	-	-	๑	-	-	-	-	-	-	-	-	๓	๔
ว่าง	๑	-	-	๑	-	-	-	-	-	-	-	๑	-	๕

โครงสร้างกองการศึกษา



ระดับ	อำนวยการท้องถิ่น			วิชาการ				ทั่วไป			ลูกจ้างประจำ ***	พนักงานจ้าง		รวม
	ต้น	กลาง	สูง	ปก.	ชก.	ชพ.	ชช.	ปง.	ชง.	อส.		ภารกิจ**	ทั่วไป*	
กรอบอัตรา	๑	๑	-	๒	๑	-	-	๑	-	-	-	๑๒	๕	๒๓
คนครอง	-	๑	-	๑	๑	-	-	-	-	-	-	๑๒	๕	๒๐
กำหนดเพิ่ม	-	-	-	-	-	-	-	-	-	-	-	๑	-	๑
ว่าง	๑	-	-	๑	-	-	-	๑	-	-	-	-	-	๓

