



ประกาศเทศบาลเมืองสระแก้ว

เรื่อง ประกาศใช้แผนอัตรากำลัง ๓ ปี ประจำปีงบประมาณ พ.ศ. ๒๕๖๗ - ๒๕๖๙
(ปรับปรุงครั้งที่ ๑)

.....

เพื่อให้การบริหารงานและการปฏิบัติราชการของส่วนราชการเป็นไปด้วยความเรียบร้อย อาศัยอำนาจตามความในมาตรา ๑๕ และมาตรา ๒๓ วรรคท้าย แห่งพระราชบัญญัติระเบียบบริหารงานบุคคลส่วนท้องถิ่น พ.ศ.๒๕๔๒ ประกาศคณะกรรมการพนักงานเทศบาลจังหวัดสระแก้ว เรื่อง หลักเกณฑ์และเงื่อนไขเกี่ยวกับการบริหารงานบุคคลของเทศบาล พ.ศ. ๒๕๔๕ และที่แก้ไขเพิ่มเติม ประกอบคณะกรรมการพนักงานเทศบาลจังหวัดสระแก้ว ในการประชุมครั้งที่ ๔/๒๕๖๗ เมื่อวันที่ ๒๑ มีนาคม ๒๕๖๗ มีมติเห็นชอบการปรับปรุงแผนอัตรากำลัง ๓ ปี ของเทศบาลเมืองสระแก้ว จังหวัดสระแก้ว

เทศบาลเมืองสระแก้ว จึงประกาศใช้แผนอัตรากำลัง ๓ ปี ประจำปีงบประมาณ พ.ศ. ๒๕๖๗ - ๒๕๖๙ (ปรับปรุงครั้งที่ ๑) เพื่อเป็นกรอบการกำหนดตำแหน่งของพนักงานเทศบาล พนักงานครูเทศบาล ลูกจ้างประจำ และพนักงานจ้าง ให้เหมาะสมกับภารกิจ อำนาจหน้าที่ของเทศบาลเมืองสระแก้ว และเกิดประโยชน์สูงสุดต่อการจัดบริการสาธารณะ

ทั้งนี้ ตั้งแต่วันที่ ๑ เมษายน ๒๕๖๗ เป็นต้นไป

ประกาศ ณ วันที่ ๒๒ มีนาคม พ.ศ. ๒๕๖๗

(นายตระกูล สุขกุล)

นายกเทศมนตรีเมืองสระแก้ว



ประกาศเทศบาลเมืองสระแก้ว
เรื่อง การกำหนดและยุบเลิกตำแหน่งในแผนอัตรากำล้าง ๓ ปี
ประจำปีงบประมาณ พ.ศ. ๒๕๖๗ - ๒๕๖๙ (ปรับปรุงครั้งที่ ๑)

.....

อาศัยอำนาจตามความในมาตรา ๑๕ และมาตรา ๒๓ วรรคท้าย แห่งพระราชบัญญัติระเบียบบริหารงานบุคคลส่วนท้องถิ่น พ.ศ.๒๕๔๒ ประกาศคณะกรรมการพนักงานเทศบาลจังหวัดสระแก้ว เรื่อง หลักเกณฑ์และเงื่อนไขเกี่ยวกับการบริหารงานบุคคลของเทศบาล ลงวันที่ ๒๕ พฤศจิกายน ๒๕๔๕ และที่แก้ไขเพิ่มเติม ประกอบกับมติคณะกรรมการพนักงานเทศบาลจังหวัดสระแก้ว ในการประชุมครั้งที่ ๔/๒๕๖๗ เมื่อวันที่ ๒๑ มีนาคม ๒๕๖๗ จึงกำหนดและยุบเลิกตำแหน่งในแผนอัตรากำล้าง ๓ ปี ประจำปีงบประมาณ พ.ศ. ๒๕๖๗ - ๒๕๖๙ (ปรับปรุงครั้งที่ ๑) ดังนี้

ประเภท	ส่วนราชการ	ตำแหน่งที่ขอกำหนด/ตัดโอน/ยุบเลิก
กำหนดตำแหน่ง	กองช่าง	- พนักงานขับเครื่องจักรกลขนาดเบา (ทักษะ) ๑ อัตรา
	กองสาธารณสุขและสิ่งแวดล้อม	- เจ้าพนักงานสาธารณสุข ปง./ชง. ๑ อัตรา เลขที่ตำแหน่ง ๖๒-๒-๐๖-๓๖๐๔-๐๐๑ - ผู้ช่วยนักจัดการงานทั่วไป (คุณวุฒิ) ๑ อัตรา
ยุบเลิก	กองสาธารณสุขและสิ่งแวดล้อม	- พนักงานขับรถยนต์ (รถขยะ) (ทักษะ) ๓ อัตรา

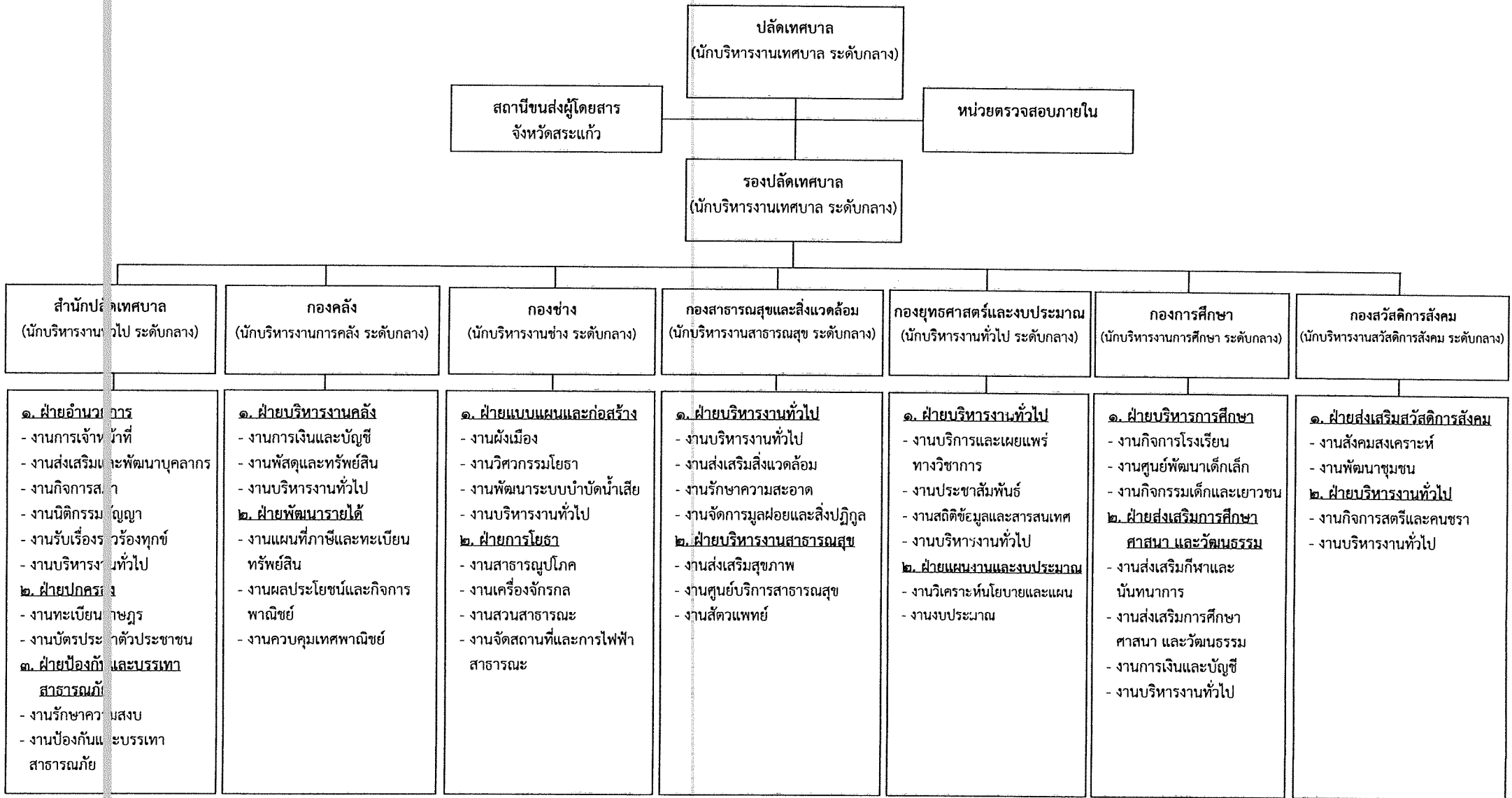
ทั้งนี้ ตั้งแต่วันที่ ๑ เมษายน ๒๕๖๗ เป็นต้นไป

ประกาศ ณ วันที่ ๒๒ มีนาคม พ.ศ. ๒๕๖๗

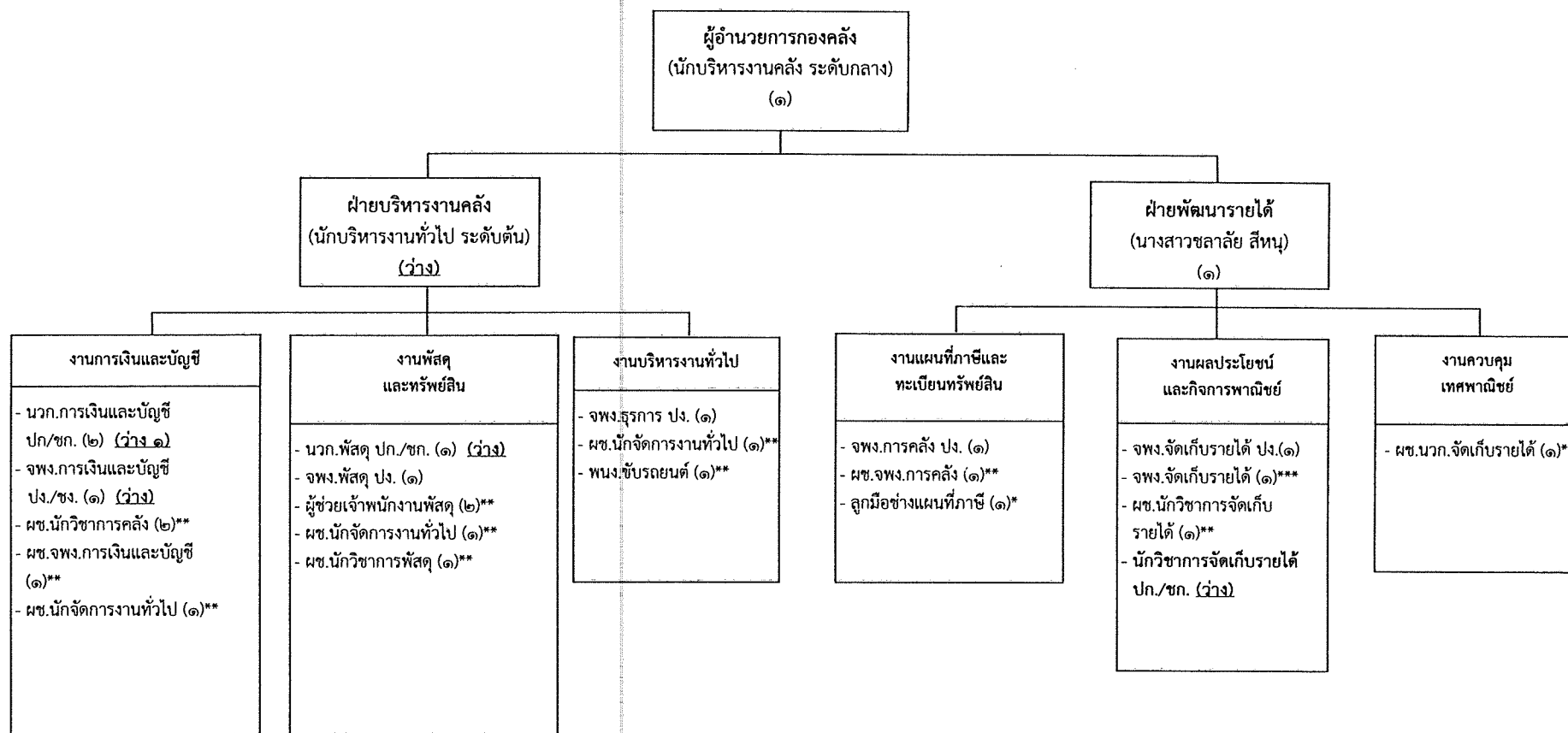
(นายตระกูล สุขกุล)
นายกเทศมนตรีเมืองสระแก้ว

๑๐. แผนภูมิโครงสร้างการแบ่งส่วนราชการตามแผนอัตรากำลัง ๓ ปี

โครงสร้างส่วนราชการเทศบาลเมืองสระแก้ว



โครงสร้างองค์กร



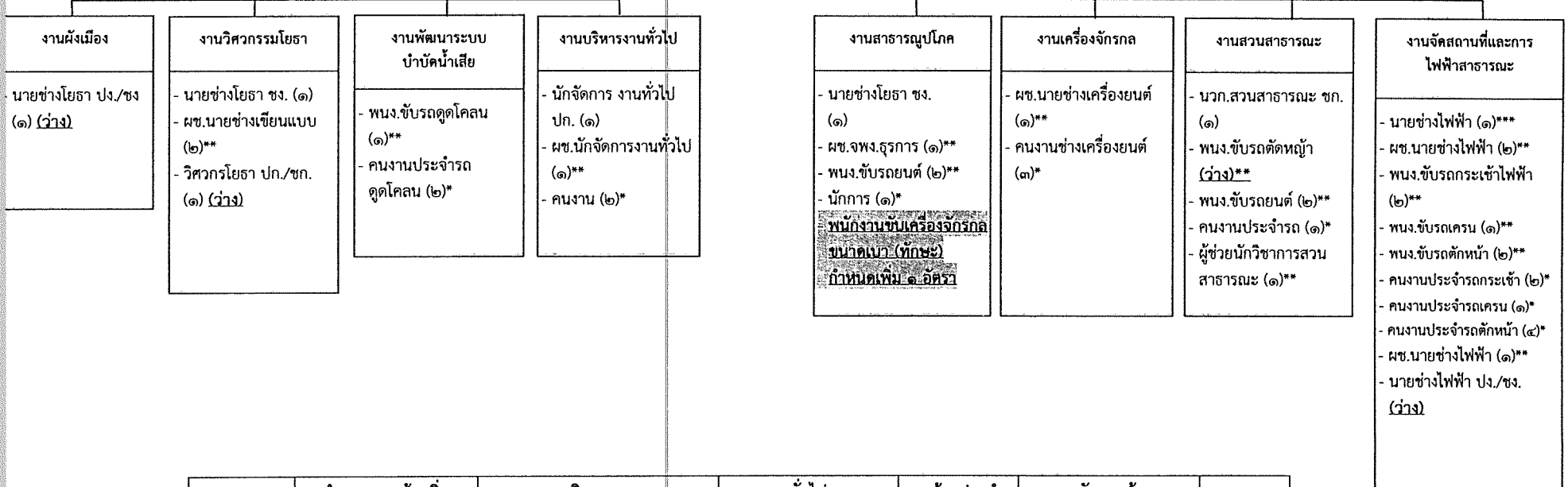
ระดับ	อำนาจการท้องถิ่น			วิชาการ				ทั่วไป			ลูกจ้างประจำ ***	พนักงานจ้าง		รวม
	ต้น	กลาง	สูง	ปก.	ชก.	ชพ.	ชช.	ปง.	ชง.	อส.		ภารกิจ**	ทั่วไป*	
กรอบอัตรา	๒	๑	-	๔	-	-	-	๕	-	-	๑	๑๓	๑	๒๗
คนครอง	๑	๑	-	๑	-	-	-	๔	-	-	๑	๑๓	๑	๒๒
กำหนดเพิ่ม	-	-	-	-	-	-	-	-	-	-	-	-	-	-
ว่าง	๑	-	-	๓	-	-	-	๑	-	-	-	-	-	๕

โครงสร้างกองช่าง

ผู้อำนวยการกองช่าง
(นักบริหารงานช่าง ระดับกลาง)
(ว่าง)

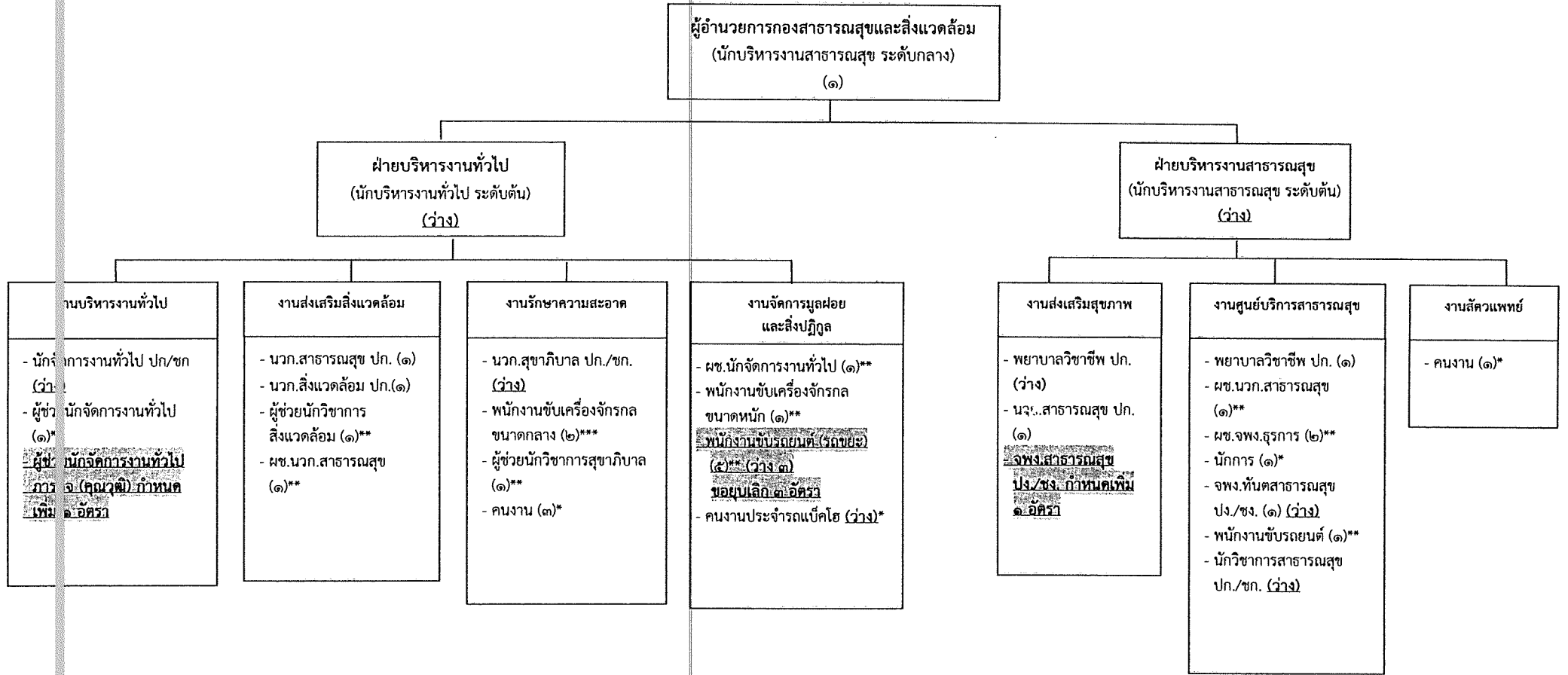
ฝ่ายแบบแผนและก่อสร้าง
(นักบริหารงานช่าง ระดับต้น)
(๑)

ฝ่ายการโยธา
(นักบริหารงานช่าง ระดับต้น)
(๑)



ระดับ	อำนาจการท้องถิ่น			วิชาการ				ทั่วไป			ลูกจ้างประจำ ***	พนักงานจ้าง		รวม
	ต้น	กลาง	สูง	ปก.	ชก.	ชพ.	ชช.	ปง.	ชง.	อส.		ภารกิจ**	ทั่วไป*	
กรอบอัตรา	๒	๑	-	๒	๑	-	-	๒	๒	-	๑	๒๐	๑๖	๔๗
คนครอง	๒	-	-	๑	๑	-	-	-	๒	-	๑	๑๔	๑๖	๔๓
กำหนดเพิ่ม	-	-	-	-	-	-	-	-	-	-	-	๑	-	๑
ว่าง	-	๑	-	๑	-	-	-	๒	-	-	-	๑	-	๔

โครงสร้างกองสาธารณสุขและสิ่งแวดล้อม



ระดับ	อำนาจการท้องถิ่น			วิชาการ				ทั่วไป			ลูกจ้างประจำ ***	พนักงานจ้าง		รวม
	ต้น	กลาง	สูง	ปก.	ชก.	ชพ.	ชช.	ปง.	ชง.	อส.		ภารกิจ**	ทั่วไป*	
กรอบอัตรา	๒	๑	-	๘	-	-	-	๑	-	-	๒	๑๕	๖	๓๕
คนครอง	-	๑	-	๕	-	-	-	-	-	-	๒	๑๒	๕	๒๕
กำหนดเพิ่ม	-	-	-	-	-	-	-	๑	-	-	-	๑	-	๒
ยุบเลิก	-	-	-	-	-	-	-	-	-	-	-	๓	-	๓
ว่าง	๒	-	-	๓	-	-	-	๑	-	-	-	๓	๑	๑๐

โครงสร้างกองการศึกษา

ผู้อำนวยการกองการศึกษา
(นักบริหารการศึกษา ระดับกลาง)
(๑)

ฝ่ายบริหารการศึกษา
(นักบริหารการศึกษา ระดับต้น)
(ว่าง)

ฝ่ายส่งเสริมการศึกษา ศาสนา และวัฒนธรรม
(นักบริหารการศึกษา ระดับต้น)
(ว่าง)

งานกิจการโรงเรียน

- นักวิชาการการศึกษา ปก. (๑)
- ผู้ช่วยครูช่วย (๘)**
- ผช.จพง.บริการ (๑)**
- ผช.นักวิชาการการศึกษา (๑)**

เงินอุดหนุน
โรงเรียนเทศบาล ๑

- ผอ.สถานศึกษา (๑) ว่าง
- รอง ผอ.สถานศึกษา (๑)
- ครูผู้ช่วย/ครู (๒๓) ว่าง ๗
- นักการ ()***

โรงเรียนเทศบาล ๒

- ผอ.สถานศึกษา (๑) ว่าง
- รอง ผอ.สถานศึกษา (๑)
- ครูผู้ช่วย/ครู (๑๓) ว่าง ๒
- ผู้ช่วยเจ้าพนักงานธุรการ (๒)**
- ภารโรง ()**

งานศูนย์พัฒนาเด็กเล็ก

- นักวิชาการการศึกษา ปก. (๑)
- ผู้ช่วยครูผู้ช่วย (๕)**
- ผช.เจ้าพนักงานธุรการ (๑)**

เงินอุดหนุน
ศูนย์พัฒนาเด็กเล็กที่ ๑

- ผอ.ศูนย์ฯ (ว่าง)
- ครู (๒)
- ผู้ดูแลเด็ก (๑)

ศูนย์พัฒนาเด็กเล็กที่ ๒

- ผอ.ศูนย์ฯ (ว่าง)
- ครู (๑)
- ผู้ดูแลเด็ก (๒)

ศูนย์พัฒนาเด็กเล็กที่ ๔

- ผอ.ศูนย์ฯ (ว่าง)
- ครูผู้ช่วย/ครู (๓) ว่าง ๒
- ผู้ดูแลเด็ก (๑)

งานกิจกรรมเด็กและเยาวชน

เงินอุดหนุน

- ผู้ช่วยครูผู้ช่วย (๑)**

งานส่งเสริมกีฬาและนันทนาการ

- ผช.นักสันทนาการ (๑)**

งานส่งเสริมการศึกษา ศาสนา และวัฒนธรรม

- นักวิชาการการศึกษา ปก. (๑)

งานการเงินและบัญชี

- เจ้าพนักงานการเงินและบัญชี ปง. (๑)
- ผช.เจ้าพนักงานการเงินและบัญชี (ว่าง)**

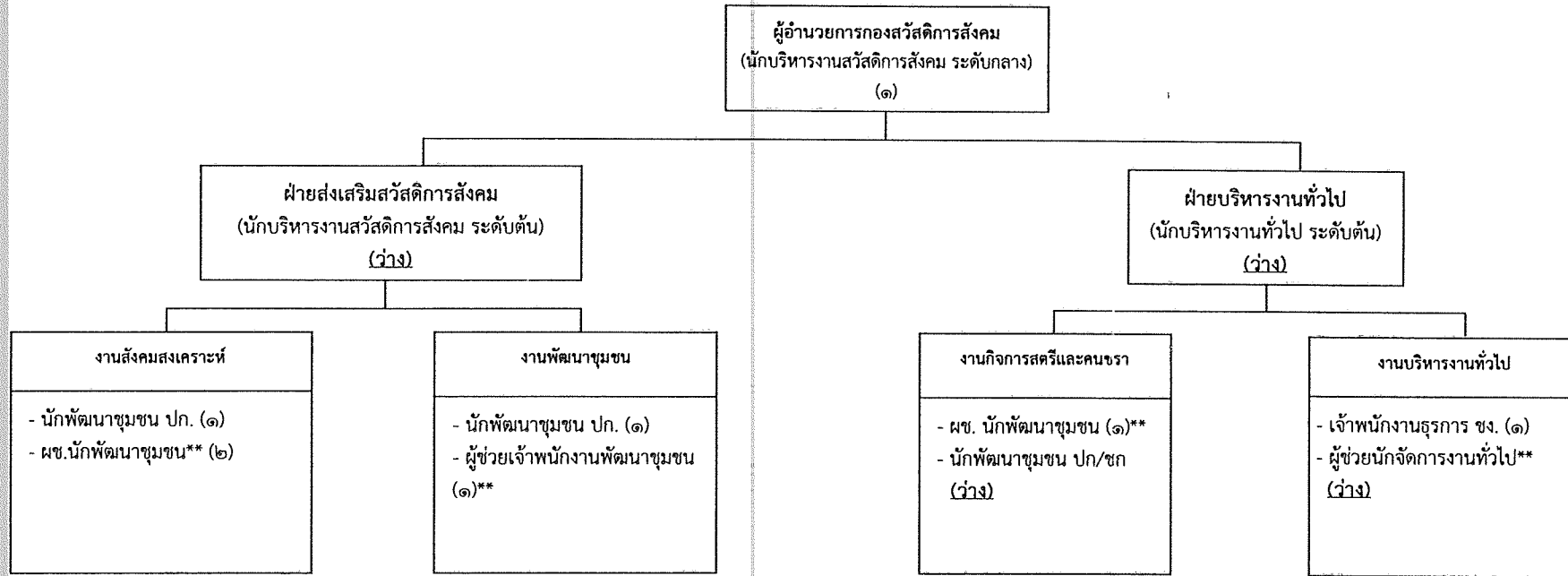
งานบริหารงานทั่วไป

- เจ้าพนักงานธุรการ ปง.(๑)
- ผู้ช่วยเจ้าพนักงานธุรการ (๑)**

ระดับ	อำนวยการท้องถิ่น			วิชาการ				ทั่วไป			ลูกจ้างประจำ***	พนักงานจ้าง		รวม
	ต้น	กลาง	สูง	ปก.	ชก.	ชพ.	ชช.	ปง.	ชง.	อส.		ภารกิจ**	ทั่วไป*	
กรอบอัตรา	๒	๑	-	๓	-	-	-	๒	-	-	-	๑๔	-	๒๗
คนครอง	-	๑	-	๓	-	-	-	๒	-	-	-	๑๘	-	๒๔
กำหนดเพิ่ม	-	-	-	-	-	-	-	-	-	-	-	-	-	-
ยุบเลิก	-	-	-	-	-	-	-	-	-	-	-	-	-	-
ว่าง	๑	-	-	-	-	-	-	-	-	-	-	๑	-	๒

ระดับ	ผอ./รอง ผอ.	ครู/บุคลากรทางการศึกษา				ลูกจ้างประจำ***	พนักงานจ้าง		รวม
	ผอ.ศูนย์ฯ	ครูผู้ช่วย/คศ.๑	คศ.๒	คศ.๓	คศ.๔		ภารกิจ**	ทั่วไป*	
กรอบอัตรา	๗	๑๑	๑๖	๑๔	๑	๑	๔	๔	๕๘
คนครอง	๒	๕	๑๔	๑๒	๑	๑	๔	๔	๔๓
กำหนดเพิ่ม	-	-	-	-	-	-	-	-	-
ว่าง	๕	๖	๒	๒	-	-	-	-	๑๕

โครงสร้างกองสวัสดิการสังคม



ระดับ	อำนาจการท้องถิ่น			วิชาการ				ทั่วไป			ลูกจ้างประจำ ***	พนักงานจ้าง		รวม
	ต้น	กลาง	สูง	ปก.	ชก.	ชพ.	ชช.	ปจ.	ชง.	อส.		ภารกิจ**	ทั่วไป*	
กรอบอัตรา	๒	๑	-	๓	-	-	-	-	๑	-	-	๕	-	๑๒
คนครอง	-	๑	-	๒	-	-	-	-	๑	-	-	๔	-	๘
กำหนดเพิ่ม	-	-	-	-	-	-	-	-	-	-	-	-	-	-
ว่าง	๒	-	-	๑	-	-	-	-	-	-	-	๑	-	๔

